

Culmia Can Mare

Vivienda 1

Escalera / Portal	A
Planta/s	Planta 4

Superficies

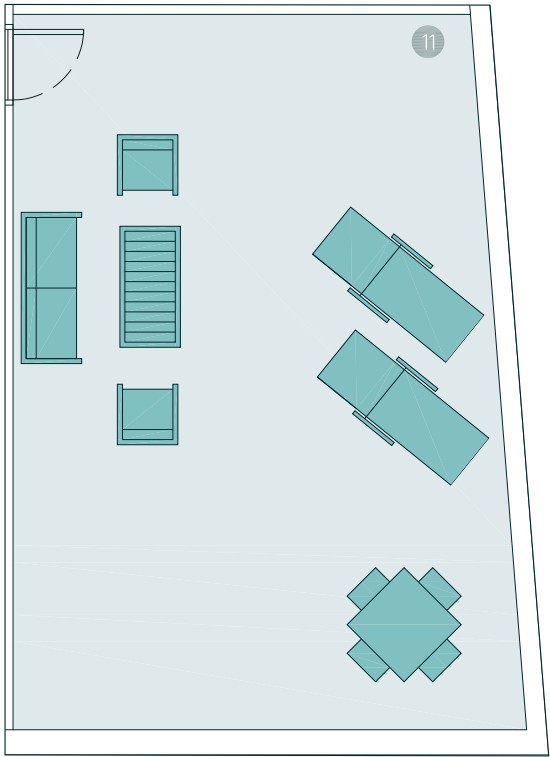
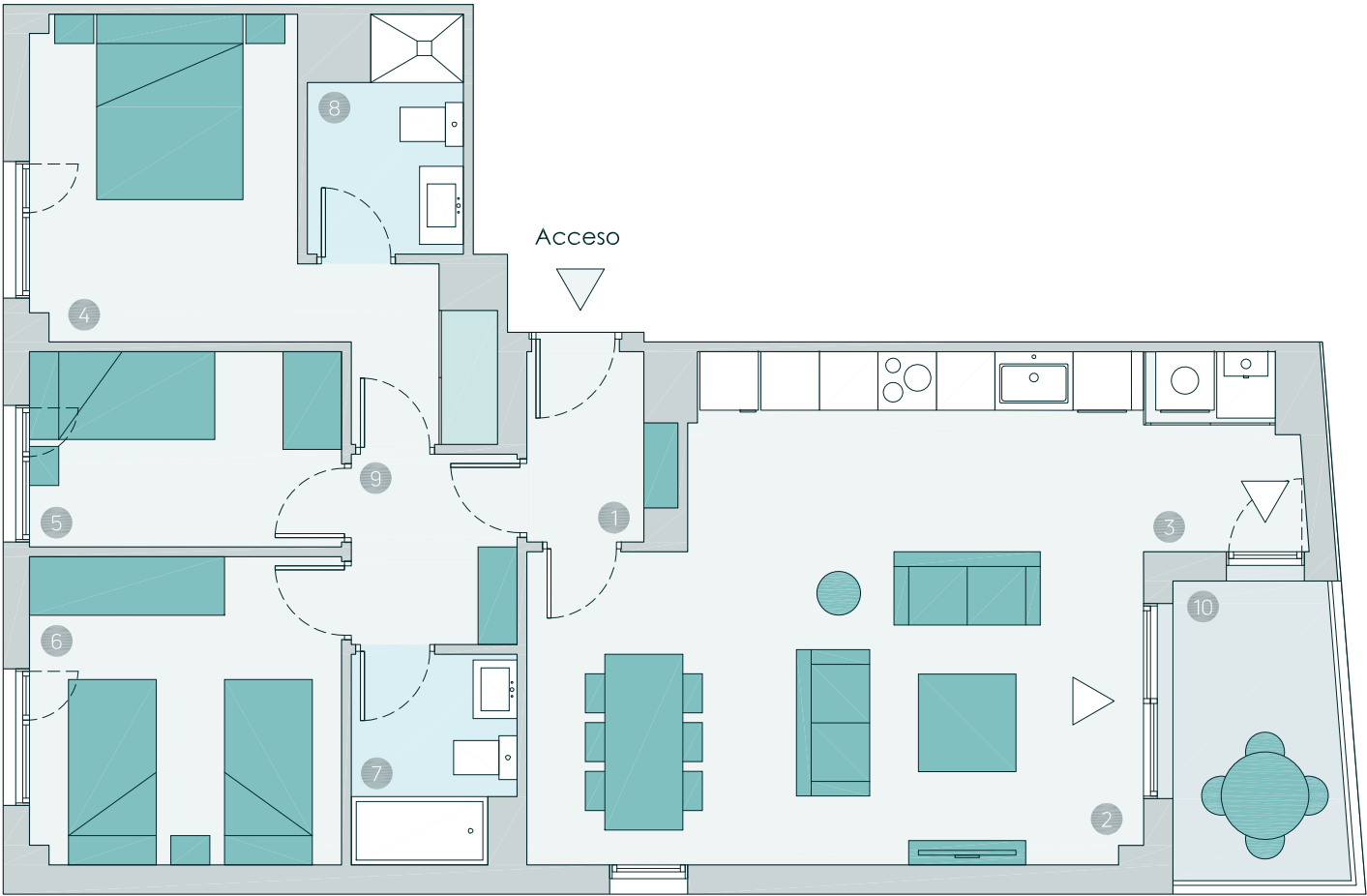
Útil interior aproximada	74,30 m ²
Útil exterior aproximada	39,85 m ²

Construida cerrada	88,82 m ²
Construida con E.Comunes	102,98 m ²

Superficies útiles por estancia

1	Vestibulo	2,64 m ²
2	Estar-comedor-cocina	29,76 m ²
3	Lavadero	3,11 m ²
4	Dormitorio principal	12,07 m ²
5	Dormitorio 2	6,40 m ²
6	Dormitorio 3	10,07 m ²
7	Baño 1	3,46 m ²
8	Baño 2	3,48 m ²
9	Distribuidor	3,31 m ²
10	Terraza	5,69 m ²
11	Terraza solarium	34,16 m ²

Plano de conjunto



Escala gráfica

Advertencia Legal. La información gráfica contenida en este soporte es orientativa, elaborada a partir del proyecto básico del edificio, y no tiene carácter contractual, por lo que podrá ser modificada por la empresa promotora durante la ejecución de las obras por causas de índole técnica, jurídica y comercial. Asimismo, el mobiliario, la decoración, los elementos de ambientación y los electrodomésticos incluidos son de carácter decorativo y no son objeto de contratación.

Nº Edición 00
Fecha 31/03/2022

CULMIA
Destino, tu hogar

Culmia Can Mare

Vivienda 1

Escalera / Portal	A
Planta/s	Planta 4

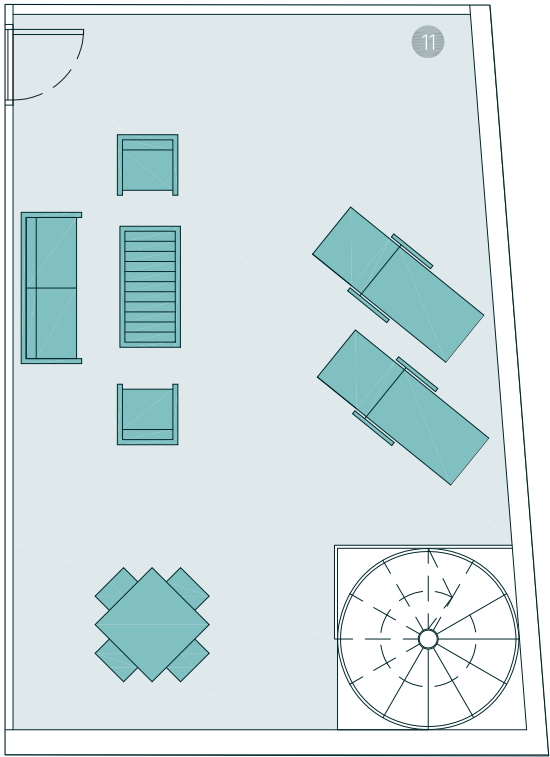
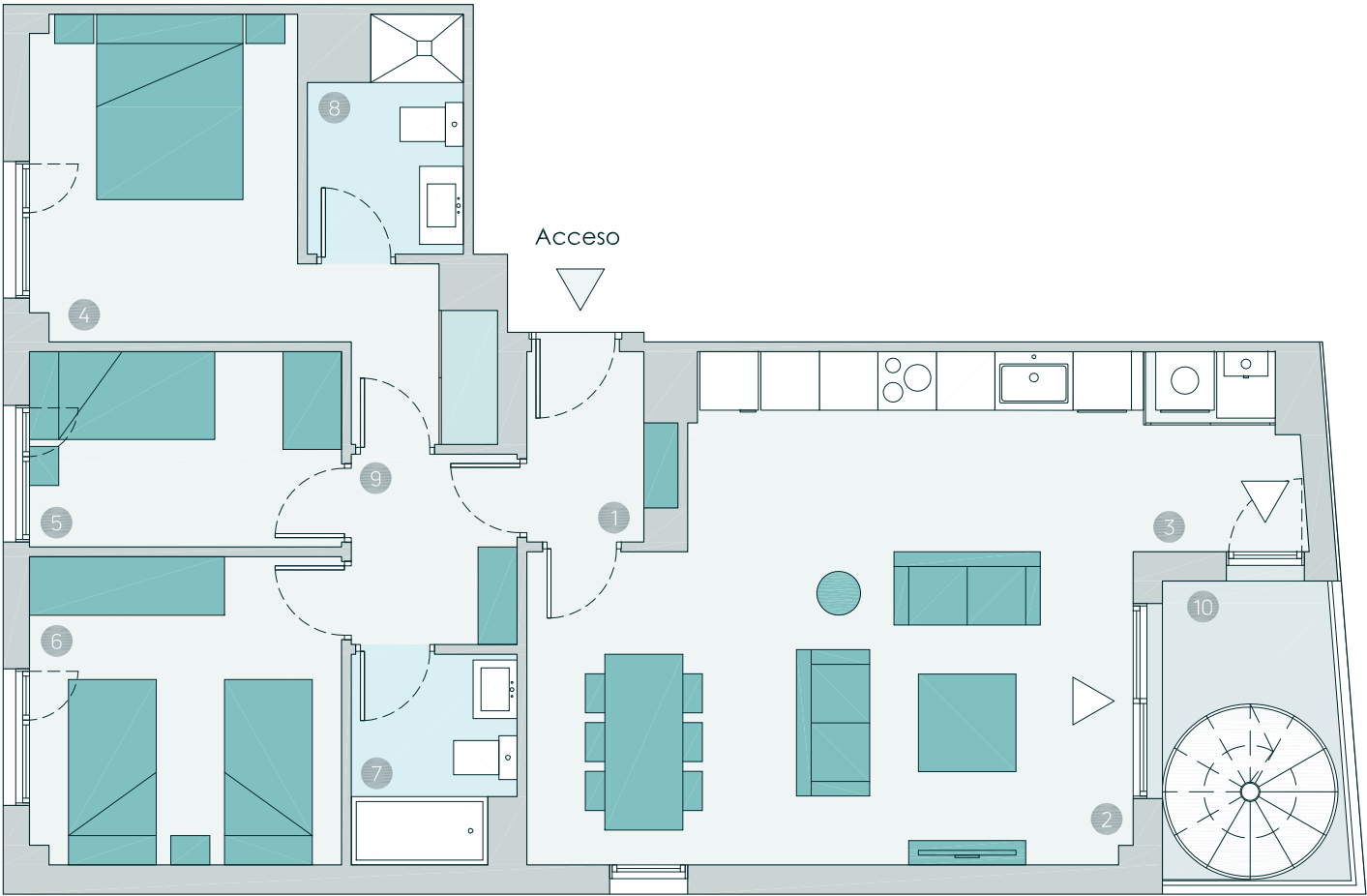
Superficies

Útil interior aproximada	74,30 m ²
Útil exterior aproximada	39,85 m ²
Construida cerrada	88,48 m ²
Construida con E.Comunes	102,64 m ²

Superficies útiles por estancia

1 Vestibulo	2,64 m ²
2 Estar-comedor-cocina	29,44 m ²
3 Lavadero	3,11 m ²
4 Dormitorio principal	12,07 m ²
5 Dormitorio 2	6,40 m ²
6 Dormitorio 3	10,07 m ²
7 Baño 1	3,46 m ²
8 Baño 2	3,48 m ²
9 Distribuidor	3,31 m ²
10 Terraza- escalera	6,02 m ²
11 Terraza solarium	30,83 m ²

Plano de conjunto



Advertencia Legal. La información gráfica contenida en este soporte es orientativa, elaborada a partir del proyecto básico del edificio, y no tiene carácter contractual, por lo que podrá ser modificada por la empresa promotora durante la ejecución de las obras por causas de índole técnica, jurídica y comercial. Asimismo, el mobiliario, la decoración, los elementos de ambientación y los electrodomésticos incluidos son de carácter decorativo y no son objeto de contratación.

Nº Edición 00
Fecha 31/03/2022

CULMIA
Destino, tu hogar

Culmia Can Mare

Vivienda 2

Escalera / Portal	A
Planta/s	Planta 4

Superficies

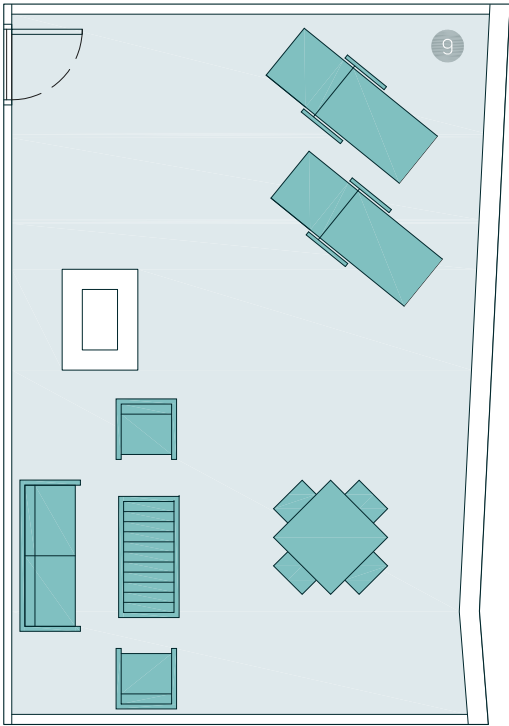
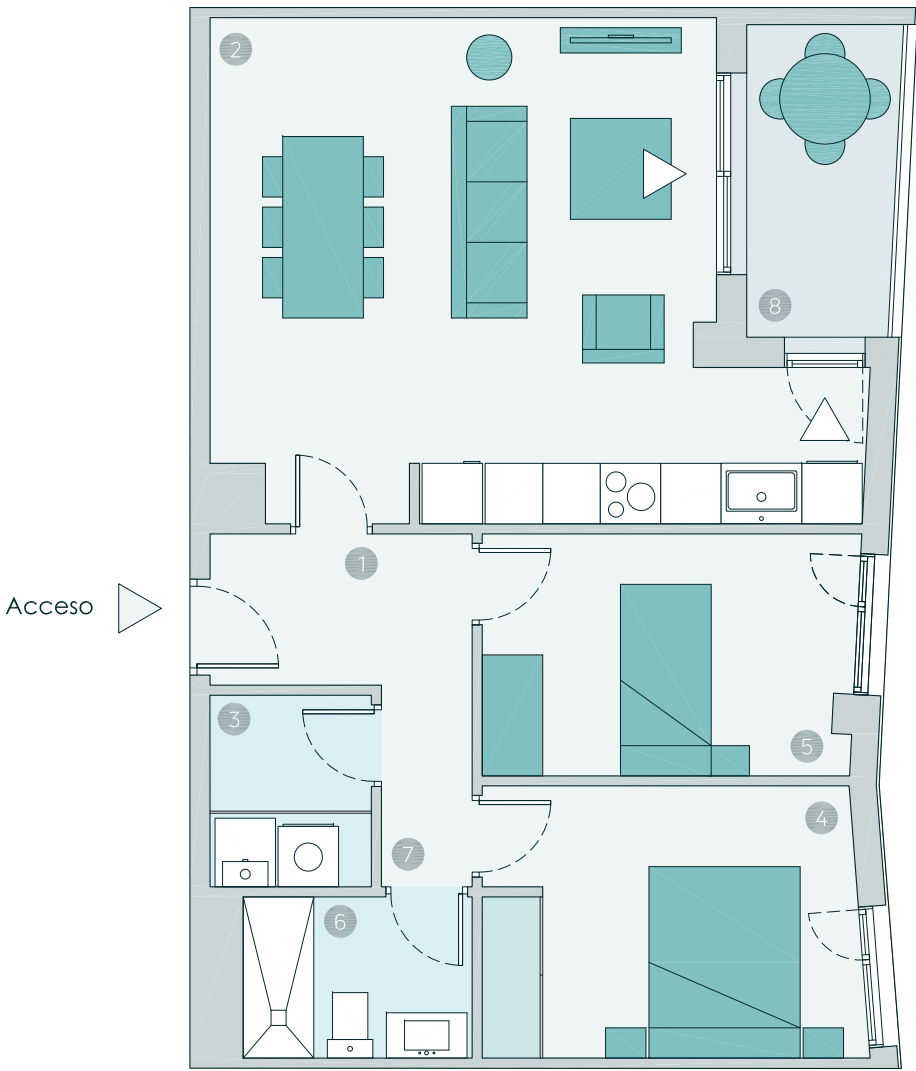
Útil interior aproximada	58,27 m ²
Útil exterior aproximada	36,79 m ²

Construida cerrada	67,47 m ²
Construida con E.Comunes	78,22 m ²

Superficies útiles por estancia

1 Vestibulo	2,55 m ²
2 Estar-comedor-cocina	27,04 m ²
3 Lavadero	3,04 m ²
4 Dormitorio principal	10,05 m ²
5 Dormitorio 2	8,81 m ²
6 Baño 1	3,63 m ²
7 Distribuidor	3,15 m ²
8 Terraza	5,03 m ²
9 Terraza solarium	31,76 m ²

Plano de conjunto



Advertencia Legal. La información gráfica contenida en este soporte es orientativa, elaborada a partir del proyecto básico del edificio, y no tiene carácter contractual, por lo que podrá ser modificada por la empresa promotora durante la ejecución de las obras por causas de índole técnica, jurídica y comercial. Asimismo, el mobiliario, la decoración, los elementos de ambientación y los electrodomésticos incluidos son de carácter decorativo y no son objeto de contratación.

Nº Edición 00
Fecha 31/03/2022

CULMIA
Destino, tu hogar

Culmia Can Mare

Vivienda 3

Escalera / Portal A
Planta/s Planta 4

Superficies

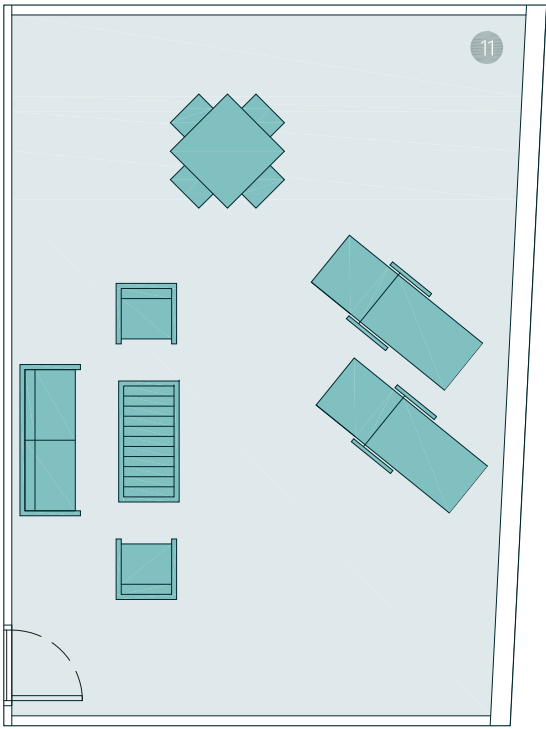
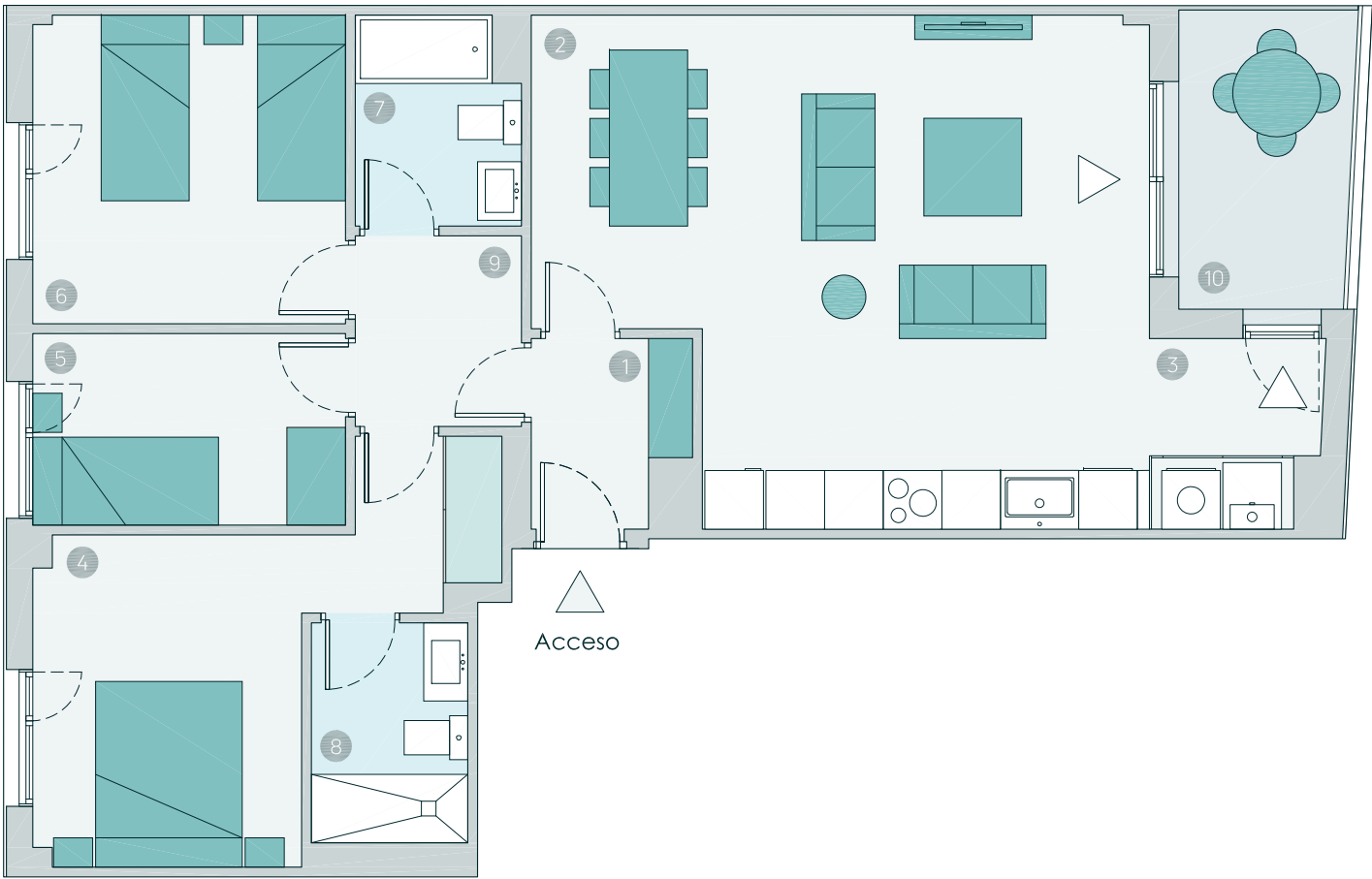
Útil interior aproximada 74,72 m²
Útil exterior aproximada 40,07 m²

Construida cerrada 86,47 m²
Construida con E.Comunes 100,25 m²

Superficies útiles por estancia

- 1 Vestibulo 2,89 m²
- 2 Estar-comedor-cocina 29,66 m²
- 3 Lavadero 3,23 m²
- 4 Dormitorio principal 12,21 m²
- 5 Dormitorio 2 6,27 m²
- 6 Dormitorio 3 10,09 m²
- 7 Baño 1 3,46 m²
- 8 Baño 2 3,60 m²
- 9 Distribuidor 3,31 m²
- 10 Terraza 5,84 m²
- 11 Terraza solarium 34,23 m²

Plano de conjunto



0 1 2 3 4 5

Escala gráfica

Advertencia Legal. La información gráfica contenida en este soporte es orientativa, elaborada a partir del proyecto básico del edificio, y no tiene carácter contractual, por lo que podrá ser modificada por la empresa promotora durante la ejecución de las obras por causas de índole técnica, jurídica y comercial. Asimismo, el mobiliario, la decoración, los elementos de ambientación y los electrodomésticos incluidos son de carácter decorativo y no son objeto de contratación.

Nº Edición 00
Fecha 31/03/2022

CULMIA
Destino, tu hogar

Culmia Can Mare

Vivienda 1

Escalera / Portal	B
Planta/s	Planta 4

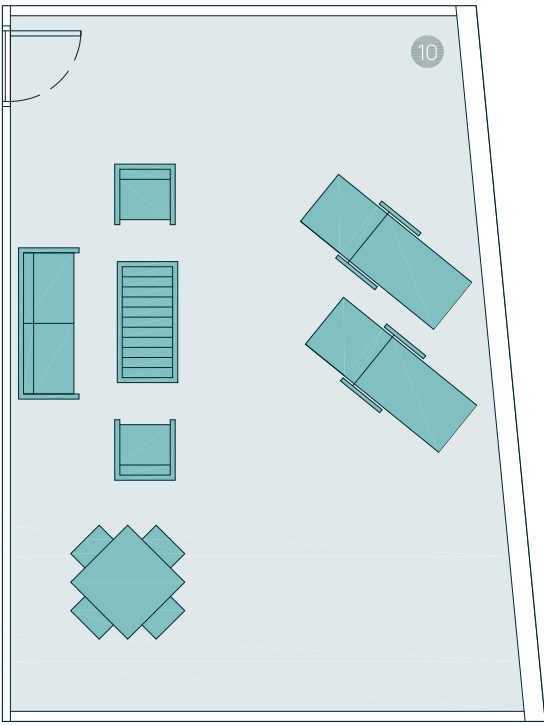
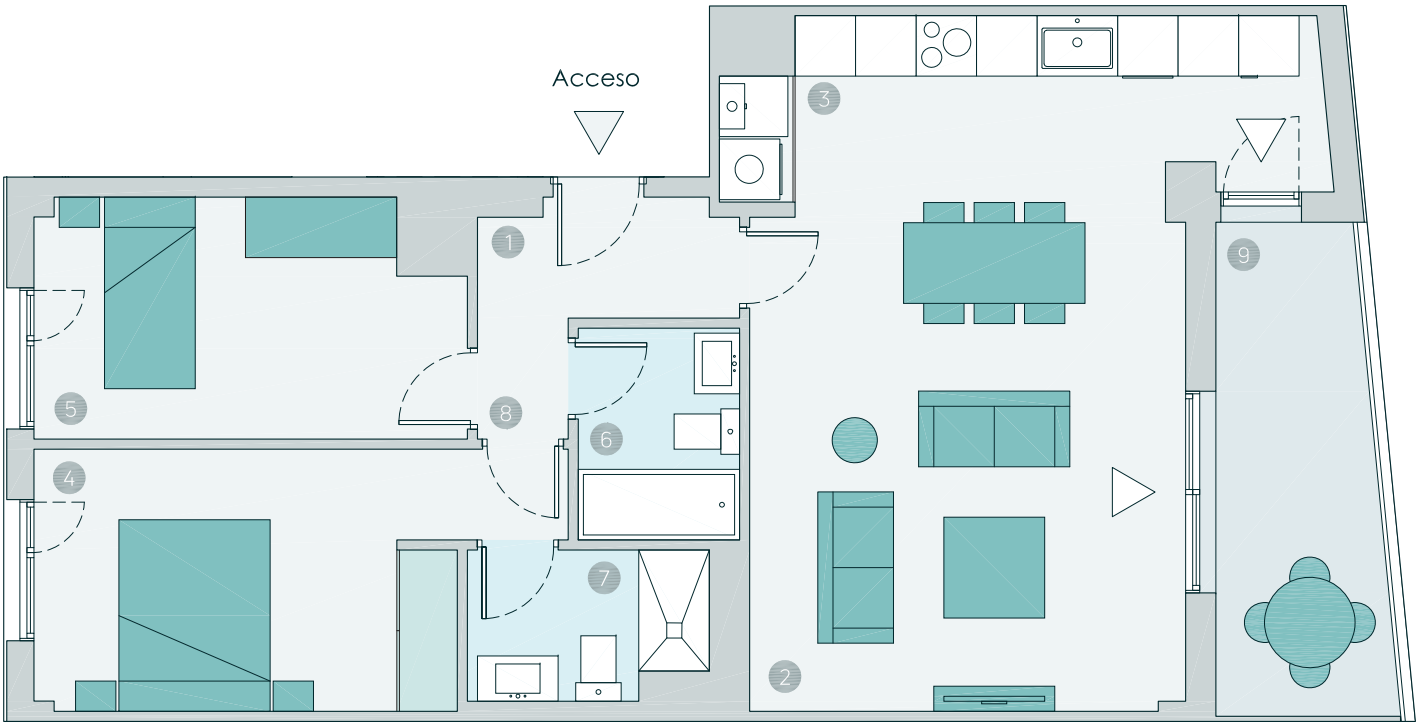
Superficies

Útil interior aproximada	64,35 m ²
Útil exterior aproximada	41,12 m ²

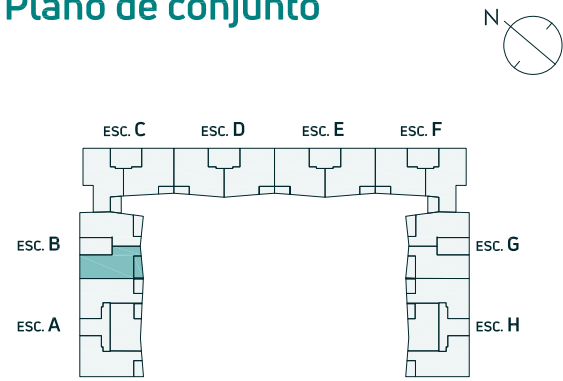
Construida cerrada	75,55 m ²
Construida con E.Comunes	89,65 m ²

Superficies útiles por estancia

1 Vestibulo	2,93 m ²
2 Estar-comedor-cocina	29,07 m ²
3 Lavadero	3,00 m ²
4 Dormitorio principal	11,79 m ²
5 Dormitorio 2	9,73 m ²
6 Baño 1	3,36 m ²
7 Baño 2	3,39 m ²
8 Distribuidor	1,08 m ²
9 Terraza	8,27 m ²
10 Terraza solarium	32,85 m ²



Plano de conjunto



0 1 2 3 4 5

Escala gráfica

Advertencia Legal. La información gráfica contenida en este soporte es orientativa, elaborada a partir del proyecto básico del edificio, y no tiene carácter contractual, por lo que podrá ser modificada por la empresa promotora durante la ejecución de las obras por causas de índole técnica, jurídica y comercial. Asimismo, el mobiliario, la decoración, los elementos de ambientación y los electrodomésticos incluidos son de carácter decorativo y no son objeto de contratación.

Nº Edición 00
Fecha 31/03/2022

CULMIA
Destino, tu hogar

Culmia Can Mare

Vivienda 1

Escalera / Portal	B
Planta/s	Planta 4

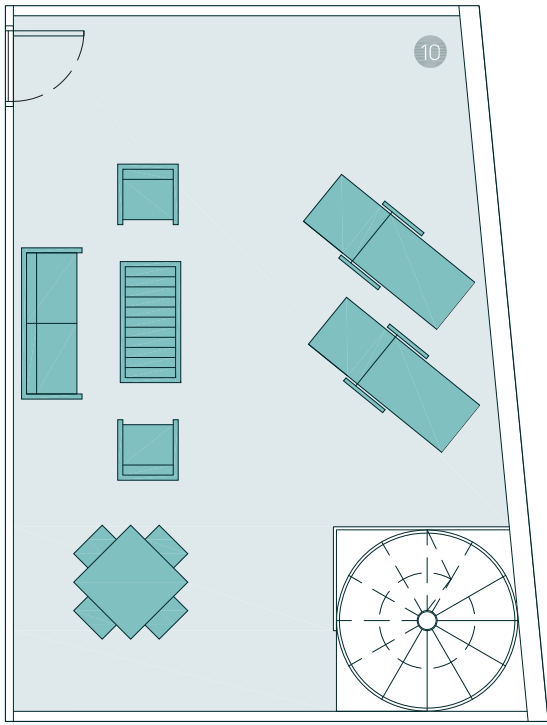
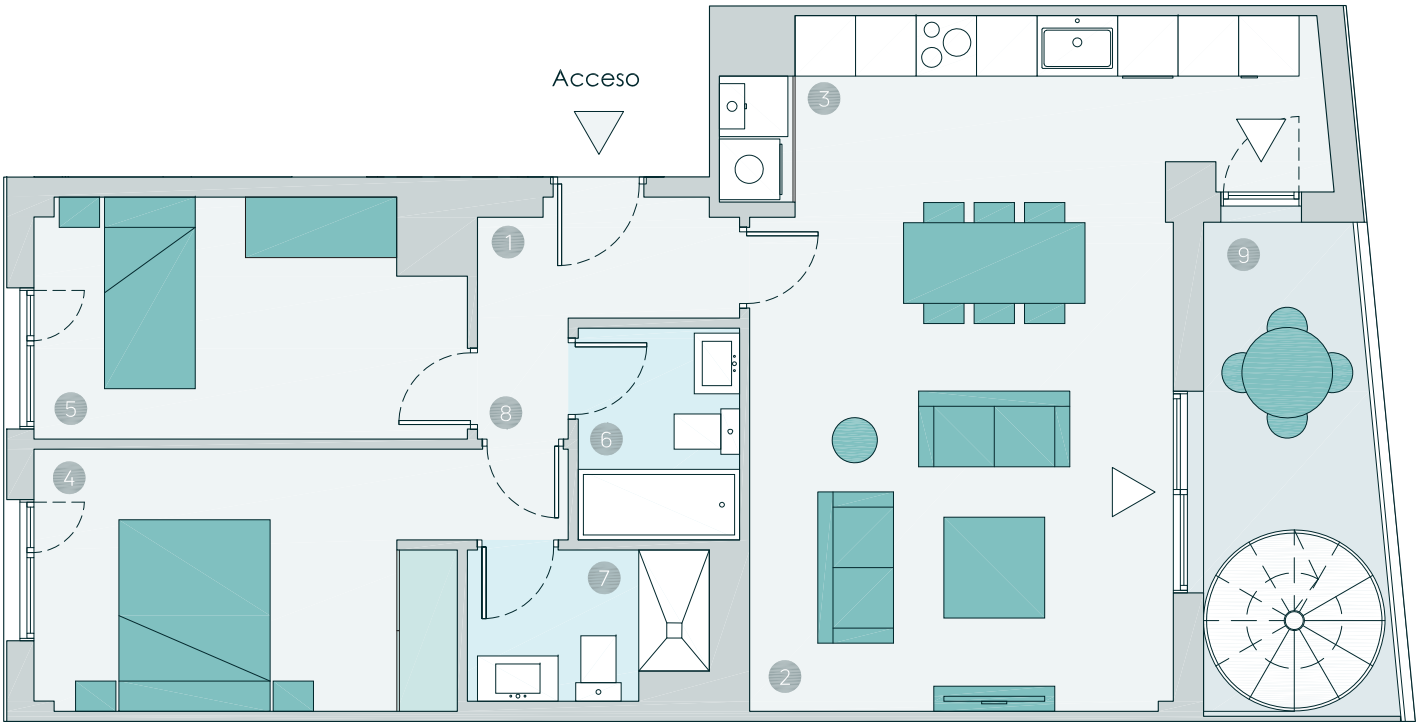
Superficies

Útil interior aproximada	64,35 m ²
Útil exterior aproximada	41,12 m ²

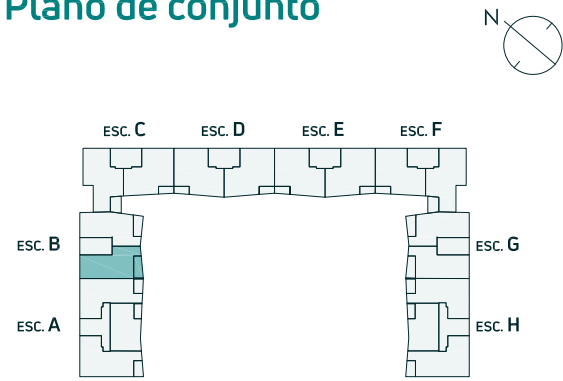
Construida cerrada	74,94 m ²
Construida con E.Comunes	89,04 m ²

Superficies útiles por estancia

1 Vestibulo	2,93 m ²
2 Estar-comedor-cocina	28,50 m ²
3 Lavadero	3,00 m ²
4 Dormitorio principal	11,79 m ²
5 Dormitorio 2	9,73 m ²
6 Baño 1	3,36 m ²
7 Baño 2	3,39 m ²
8 Distribuidor	1,08 m ²
9 Terraza- escalera	8,87 m ²
10 Terraza solarium	29,52 m ²



Plano de conjunto



0 1 2 3 4 5

Escala gráfica

Advertencia Legal. La información gráfica contenida en este soporte es orientativa, elaborada a partir del proyecto básico del edificio, y no tiene carácter contractual, por lo que podrá ser modificada por la empresa promotora durante la ejecución de las obras por causas de índole técnica, jurídica y comercial. Asimismo, el mobiliario, la decoración, los elementos de ambientación y los electrodomésticos incluidos son de carácter decorativo y no son objeto de contratación.

Nº Edición 00
Fecha 31/03/2022

CULMIA
Destino, tu hogar

Culmia Can Mare

Vivienda 2

Escalera / Portal	B
Planta/s	Planta 4

Superficies

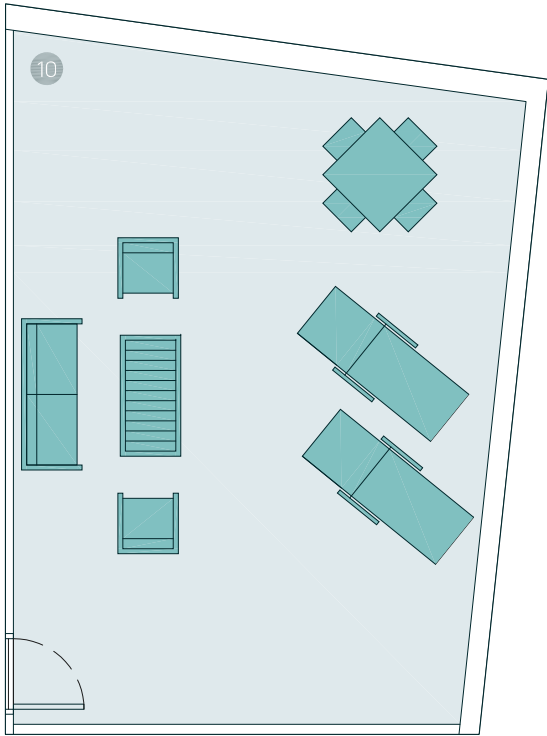
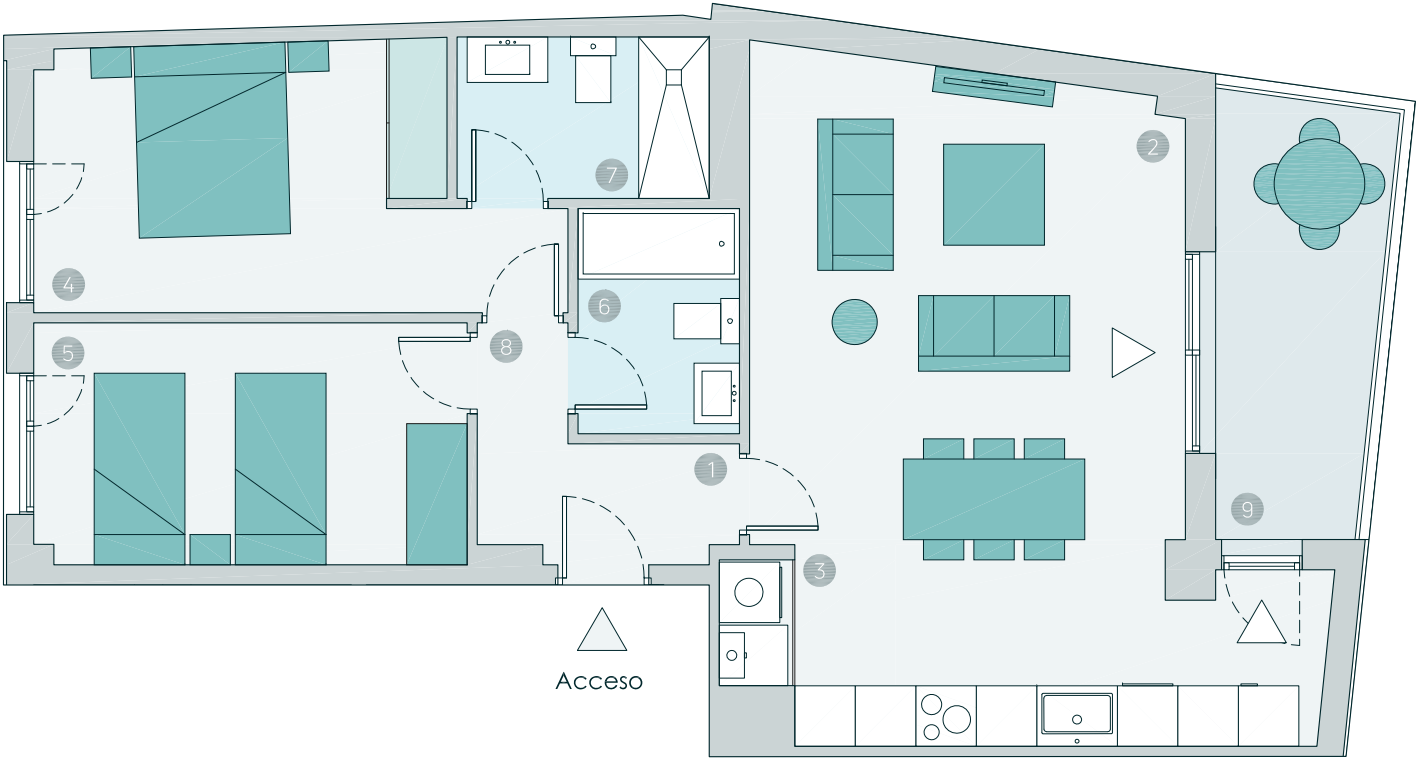
Útil interior aproximada	65,16 m ²
Útil exterior aproximada	38,63 m ²

Construida cerrada	76,78 m ²
Construida con E.Comunes	91,11 m ²

Superficies útiles por estancia

1 Vestibulo	2,93 m ²
2 Estar-comedor-cocina	28,22 m ²
3 Lavadero	3,00 m ²
4 Dormitorio principal	12,09 m ²
5 Dormitorio 2	10,27 m ²
6 Baño 1	3,57 m ²
7 Baño 2	4,00 m ²
8 Distribuidor	1,08 m ²
9 Terraza	7,46 m ²
10 Terraza solarium	31,17 m ²

Plano de conjunto



Escala gráfica

Advertencia Legal. La información gráfica contenida en este soporte es orientativa, elaborada a partir del proyecto básico del edificio, y no tiene carácter contractual, por lo que podrá ser modificada por la empresa promotora durante la ejecución de las obras por causas de índole técnica, jurídica y comercial. Asimismo, el mobiliario, la decoración, los elementos de ambientación y los electrodomésticos incluidos son de carácter decorativo y no son objeto de contratación.

Nº Edición 00
Fecha 31/03/2022

CULMIA
Destino, tu hogar

Culmia Can Mare

Vivienda 2

Escalera / Portal	B
Planta/s	Planta 4

Superficies

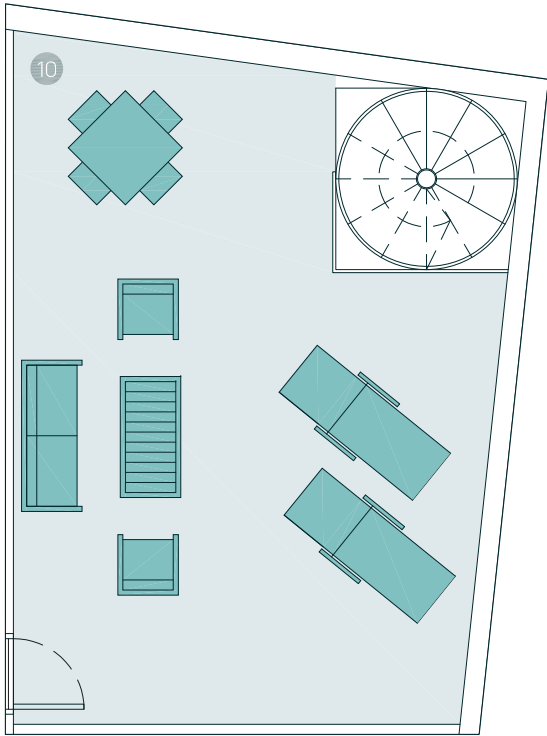
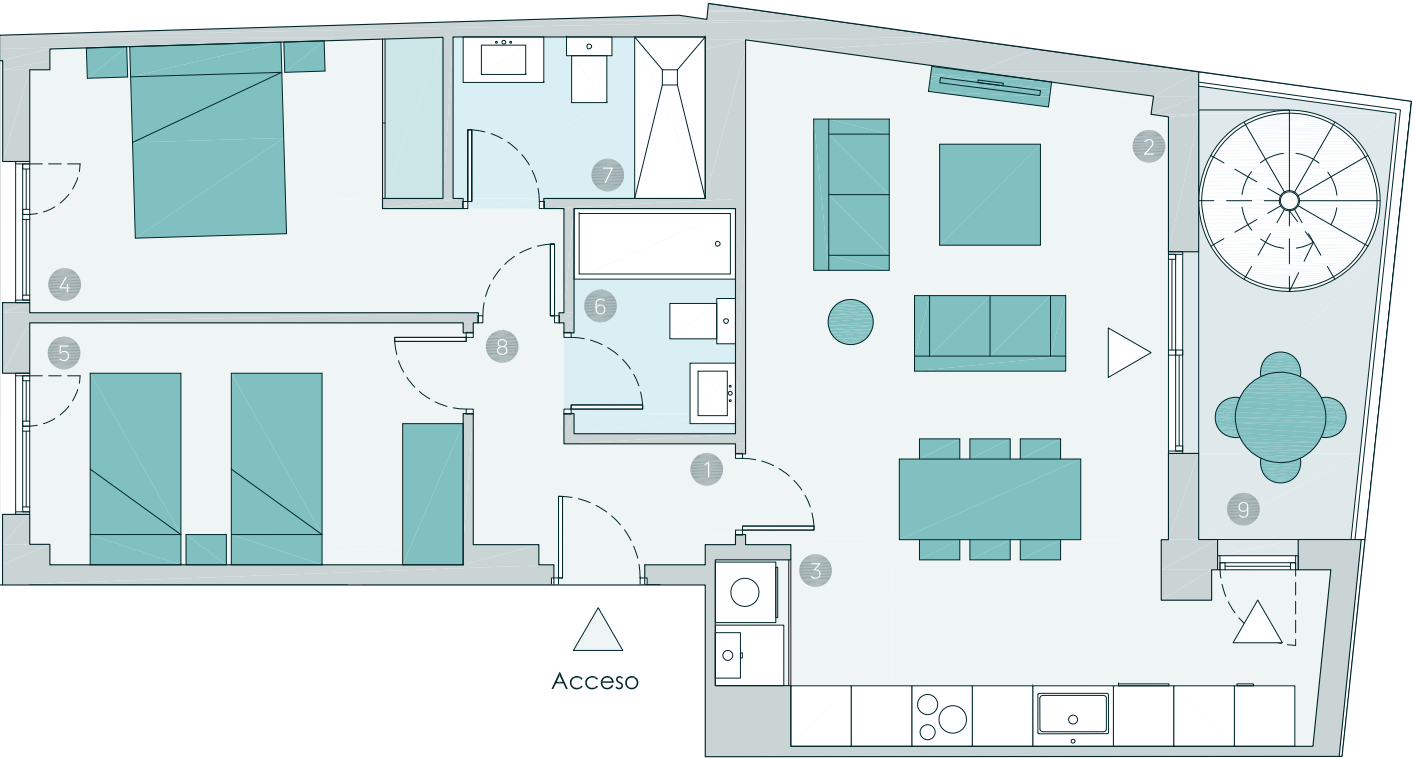
Útil interior aproximada	65,16 m ²
Útil exterior aproximada	38,63 m ²

Construida cerrada	76,18 m ²
Construida con E.Comunes	90,51 m ²

Superficies útiles por estancia

1 Vestibulo	2,93 m ²
2 Estar-comedor-cocina	27,68 m ²
3 Lavadero	3,00 m ²
4 Dormitorio principal	12,09 m ²
5 Dormitorio 2	10,27 m ²
6 Baño 1	3,57 m ²
7 Baño 2	4,00 m ²
8 Distribuidor	1,08 m ²
9 Terraza- escalera	8,04 m ²
10 Terraza solarium	27,84 m ²

Plano de conjunto



Advertencia Legal. La información gráfica contenida en este soporte es orientativa, elaborada a partir del proyecto básico del edificio, y no tiene carácter contractual, por lo que podrá ser modificada por la empresa promotora durante la ejecución de las obras por causas de índole técnica, jurídica y comercial. Asimismo, el mobiliario, la decoración, los elementos de ambientación y los electrodomésticos incluidos son de carácter decorativo y no son objeto de contratación.

Nº Edición 00
Fecha 31/03/2022

CULMIA
Destino, tu hogar

Culmia Can Mare

Vivienda 1

Escalera / Portal C
Planta/s Planta 4

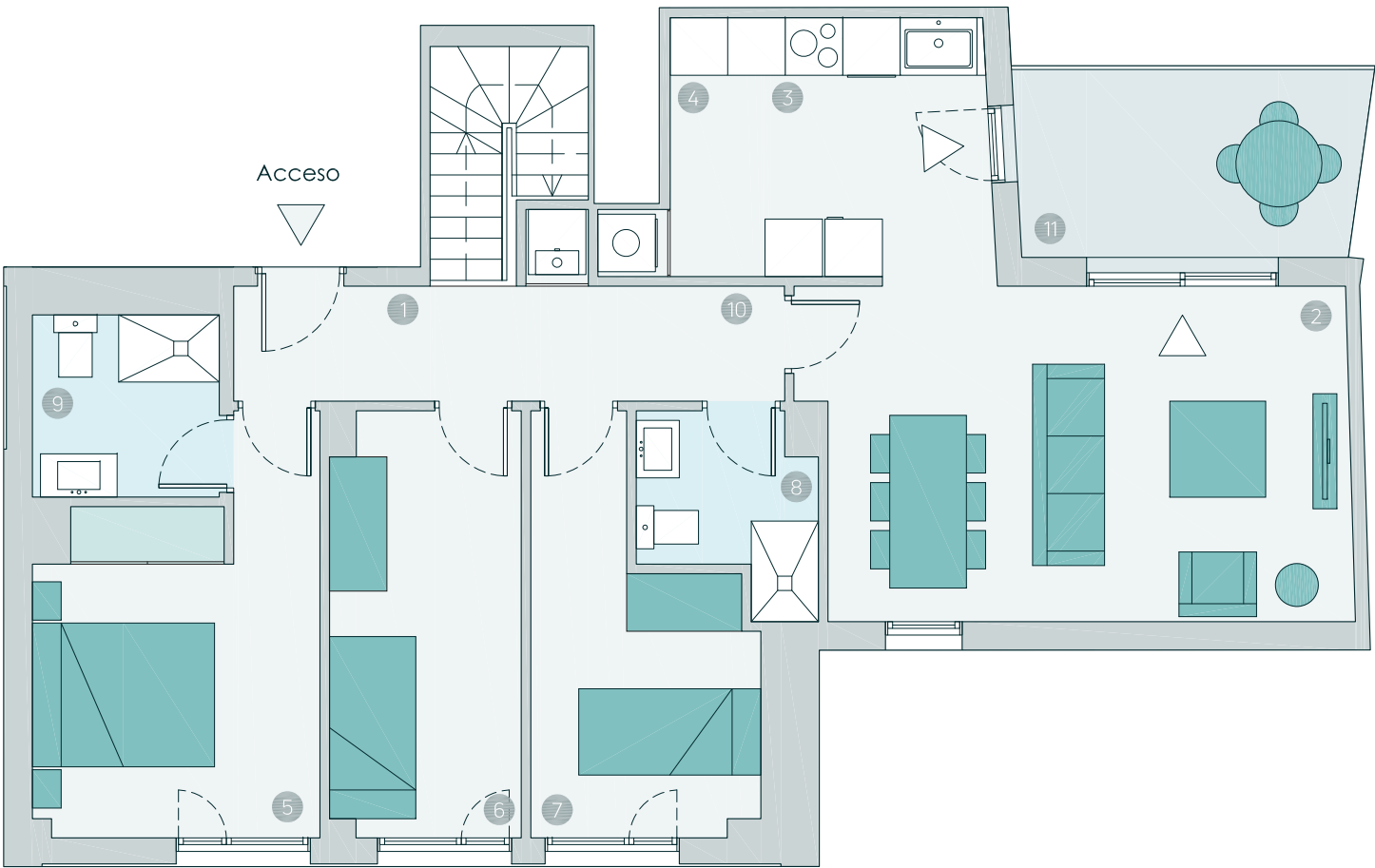
Superficies

Útil interior aproximada 78,69 m²
Útil exterior aproximada 45,38 m²

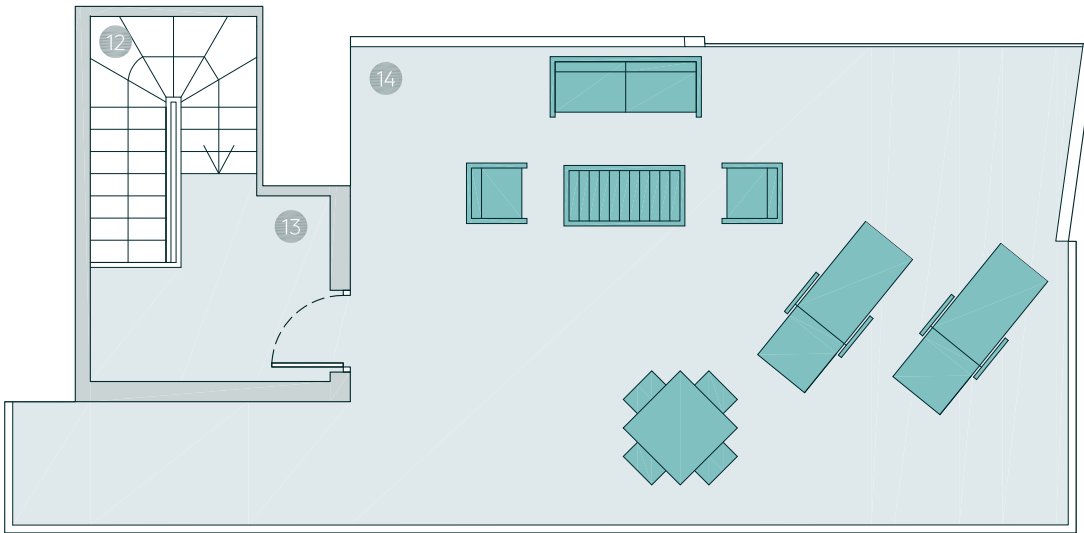
Construida cerrada 100,32 m²
Construida con E.Comunes 119,09 m²

Superficies útiles por estancia

- | | |
|------------------------|----------------------|
| 1 Vestibulo | 2,52 m ² |
| 2 Estar-comedor | 19,51 m ² |
| 3 Cocina | 6,65 m ² |
| 4 Lavadero | 3,00 m ² |
| 5 Dormitorio principal | 10,93 m ² |
| 6 Dormitorio 2 | 8,72 m ² |
| 7 Dormitorio 3 | 8,12 m ² |
| 8 Baño 1 | 3,29 m ² |
| 9 Baño 2 | 3,71 m ² |
| 10 Distribuidor | 4,89 m ² |
| 11 Terraza | 7,48 m ² |
| 12 Escalera interior | 3,45 m ² |
| 13 Rellano acceso | 3,90 m ² |
| 14 Terraza solarium | 37,90 m ² |



Plano de conjunto



0 1 2 3 4 5
Escala gráfica

Advertencia Legal. La información gráfica contenida en este soporte es orientativa, elaborada a partir del proyecto básico del edificio, y no tiene carácter contractual, por lo que podrá ser modificada por la empresa promotora durante la ejecución de las obras por causas de índole técnica, jurídica y comercial. Asimismo, el mobiliario, la decoración, los elementos de ambientación y los electrodomésticos incluidos son de carácter decorativo y no son objeto de contratación.

Nº Edición 00
Fecha 31/03/2022

CULMIA
Destino, tu hogar

Culmia Can Mare

Vivienda 2

Escalera / Portal C
Planta/s Planta 4

Superficies

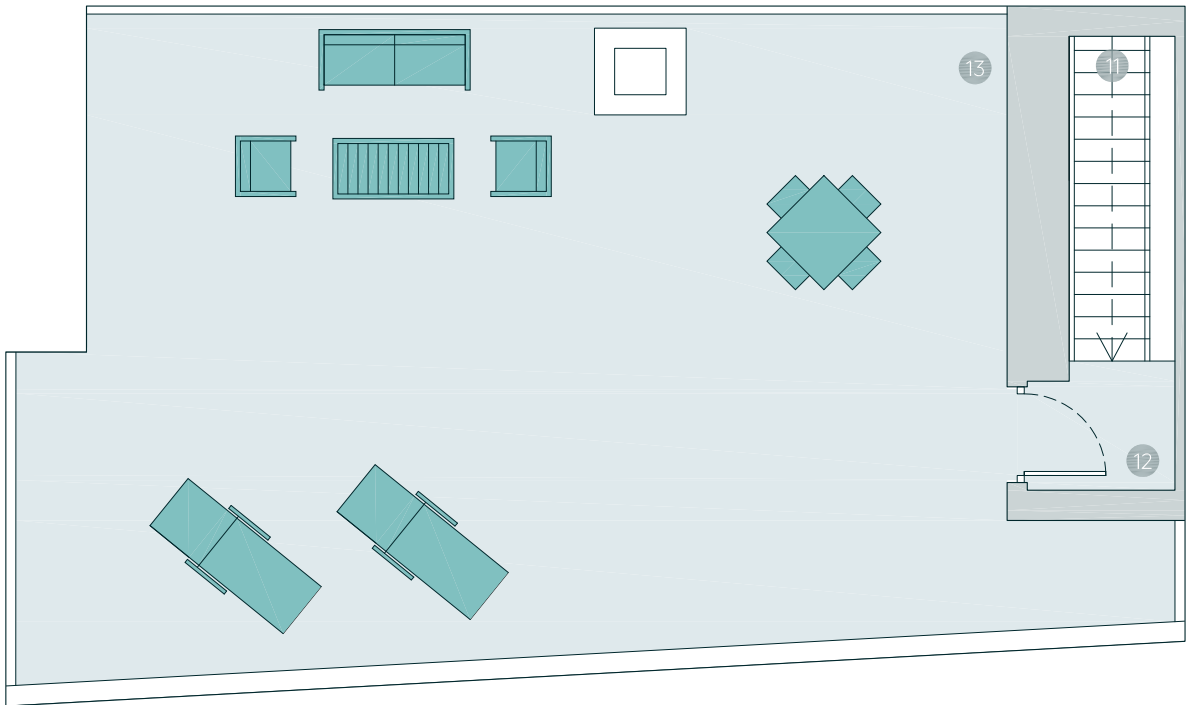
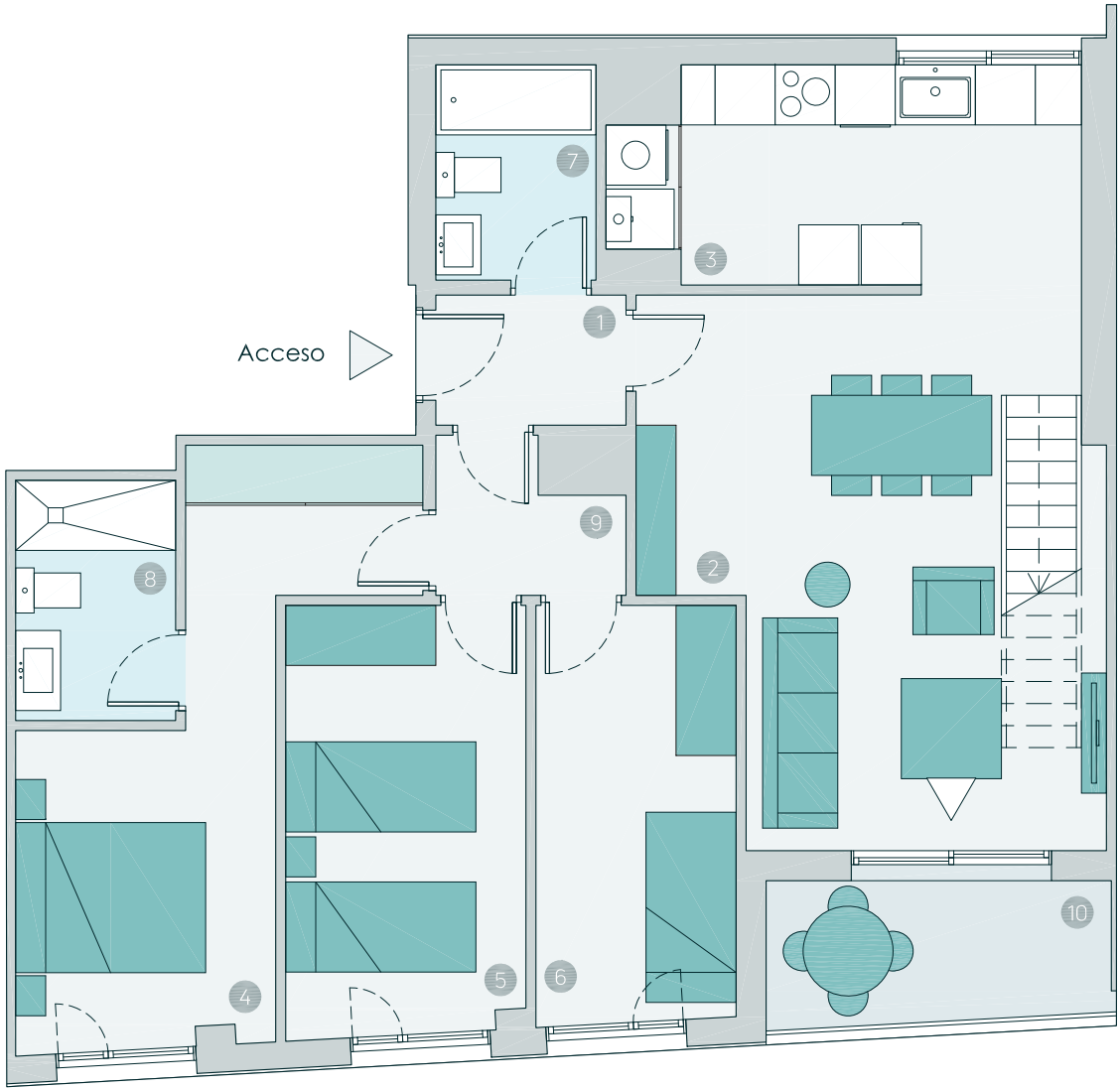
Útil interior aproximada 78,77 m²
Útil exterior aproximada 66,62 m²

Construida cerrada 99,56 m²
Construida con E.Comunes 118,19 m²

Superficies útiles por estancia

- 1 Vestibulo 2,47 m²
- 2 Estar-comedor-cocina 27,38 m²
- 3 Lavadero 3,00 m²
- 4 Dormitorio principal 12,96 m²
- 5 Dormitorio 2 10,23 m²
- 6 Dormitorio 3 8,33 m²
- 7 Baño 1 3,44 m²
- 8 Baño 2 3,84 m²
- 9 Distribuidor 2,51 m²
- 10 Terraza 5,19 m²
- 11 Escalera interior 2,82 m²
- 12 Rellano acceso 1,79 m²
- 13 Terraza solarium 61,43 m²

Plano de conjunto



Advertencia Legal. La información gráfica contenida en este soporte es orientativa, elaborada a partir del proyecto básico del edificio, y no tiene carácter contractual, por lo que podrá ser modificada por la empresa promotora durante la ejecución de las obras por causas de índole técnica, jurídica y comercial. Asimismo, el mobiliario, la decoración, los elementos de ambientación y los electrodomésticos incluidos son de carácter decorativo y no son objeto de contratación.

Nº Edición 00
Fecha 31/03/2022

CULMIA
Destino, tu hogar

Culmia Can Mare

Vivienda 1

Escalera / Portal D
Planta/s Planta 4

Superficies

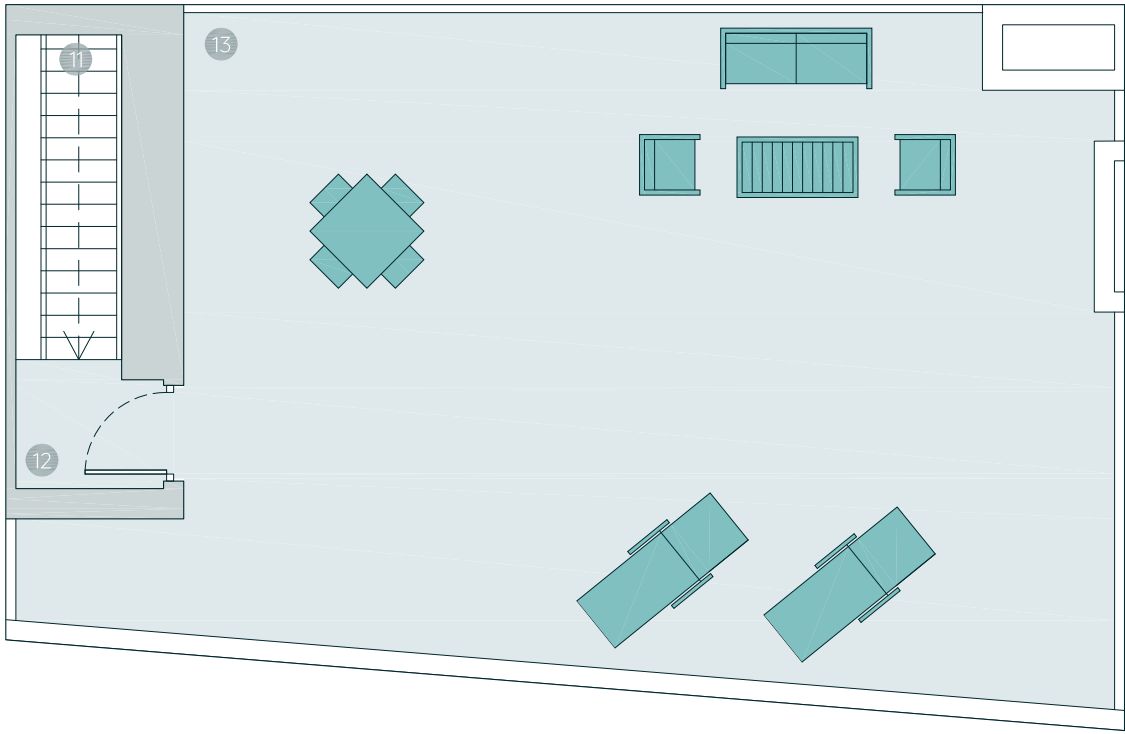
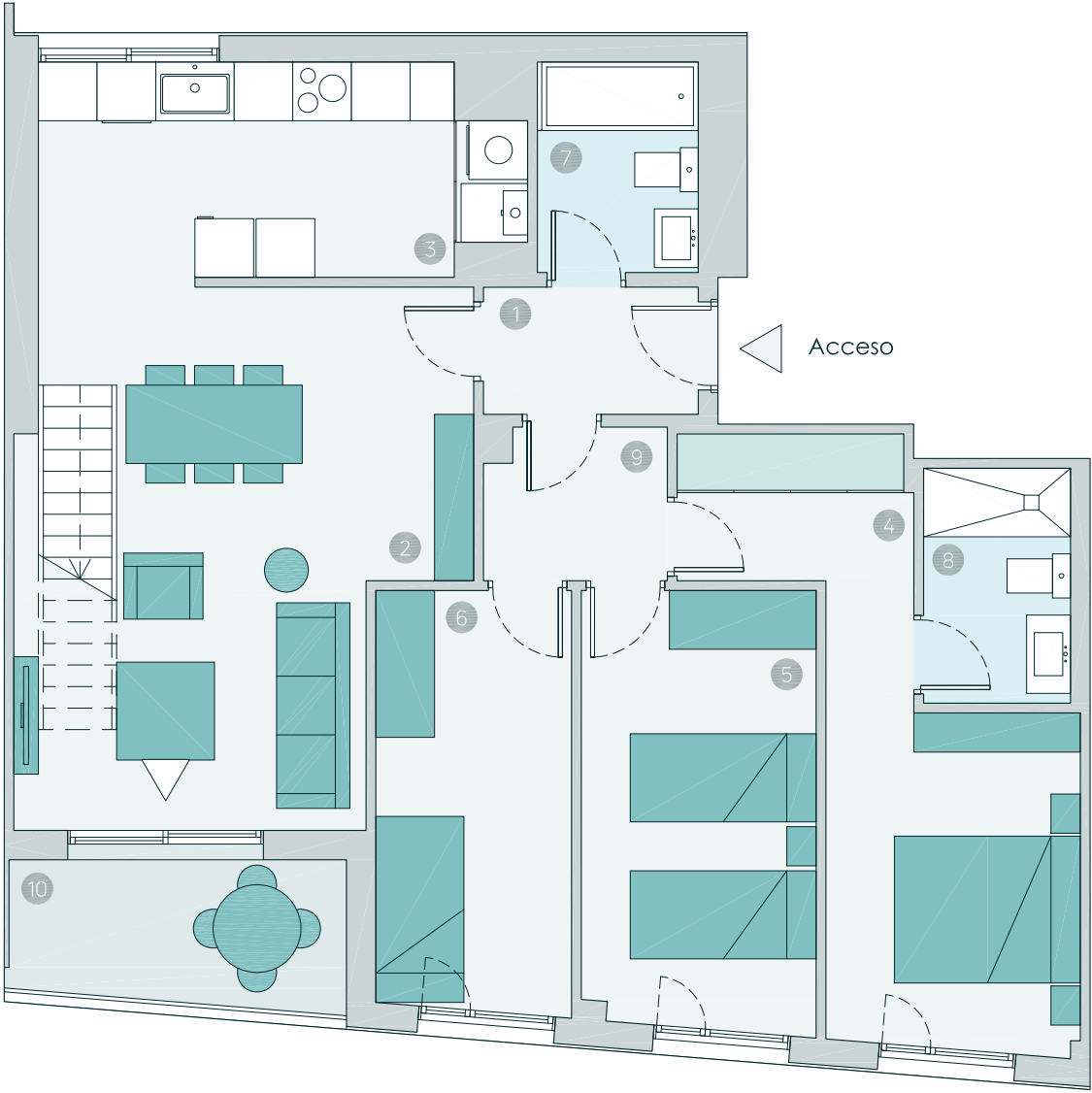
Útil interior aproximada 81,34 m²
Útil exterior aproximada 66,14 m²

Construida cerrada 102,69 m²
Construida con E.Comunes 120,42 m²

Superficies útiles por estancia

- 1 Vestibulo 2,85 m²
- 2 Estar-comedor-cocina 27,93 m²
- 3 Lavadero 3,00 m²
- 4 Dormitorio principal 13,69 m²
- 5 Dormitorio 2 10,69 m²
- 6 Dormitorio 3 8,58 m²
- 7 Baño 1 3,54 m²
- 8 Baño 2 3,61 m²
- 9 Distribuidor 2,84 m²
- 10 Terraza 5,34 m²
- 11 Escalera interior 2,82 m²
- 12 Rellano acceso 1,79 m²
- 13 Terraza solarium 60,80 m²

Plano de conjunto



0 1 2 3 4 5

Escala gráfica

Advertencia Legal. La información gráfica contenida en este soporte es orientativa, elaborada a partir del proyecto básico del edificio, y no tiene carácter contractual, por lo que podrá ser modificada por la empresa promotora durante la ejecución de las obras por causas de índole técnica, jurídica y comercial. Asimismo, el mobiliario, la decoración, los elementos de ambientación y los electrodomésticos incluidos son de carácter decorativo y no son objeto de contratación.

Nº Edición 00
Fecha 31/03/2022

CULMIA
Destino, tu hogar

Culmia Can Mare

Vivienda 2

Escalera / Portal	D
Planta/s	Planta 4

Superficies

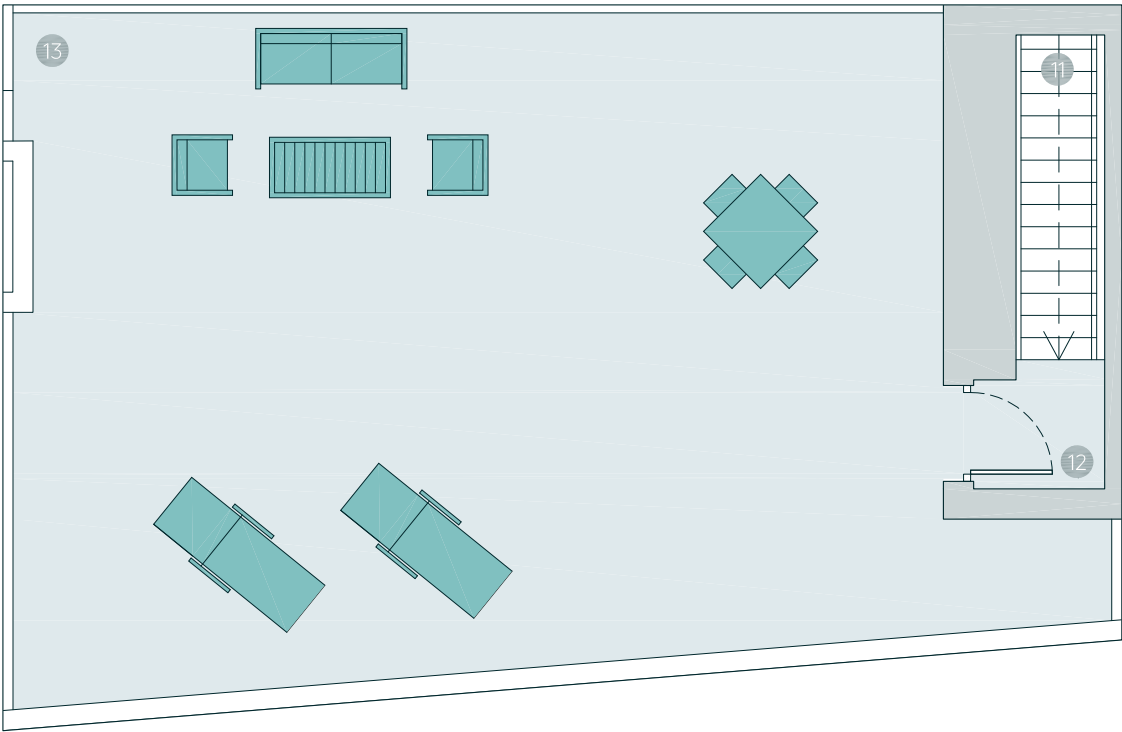
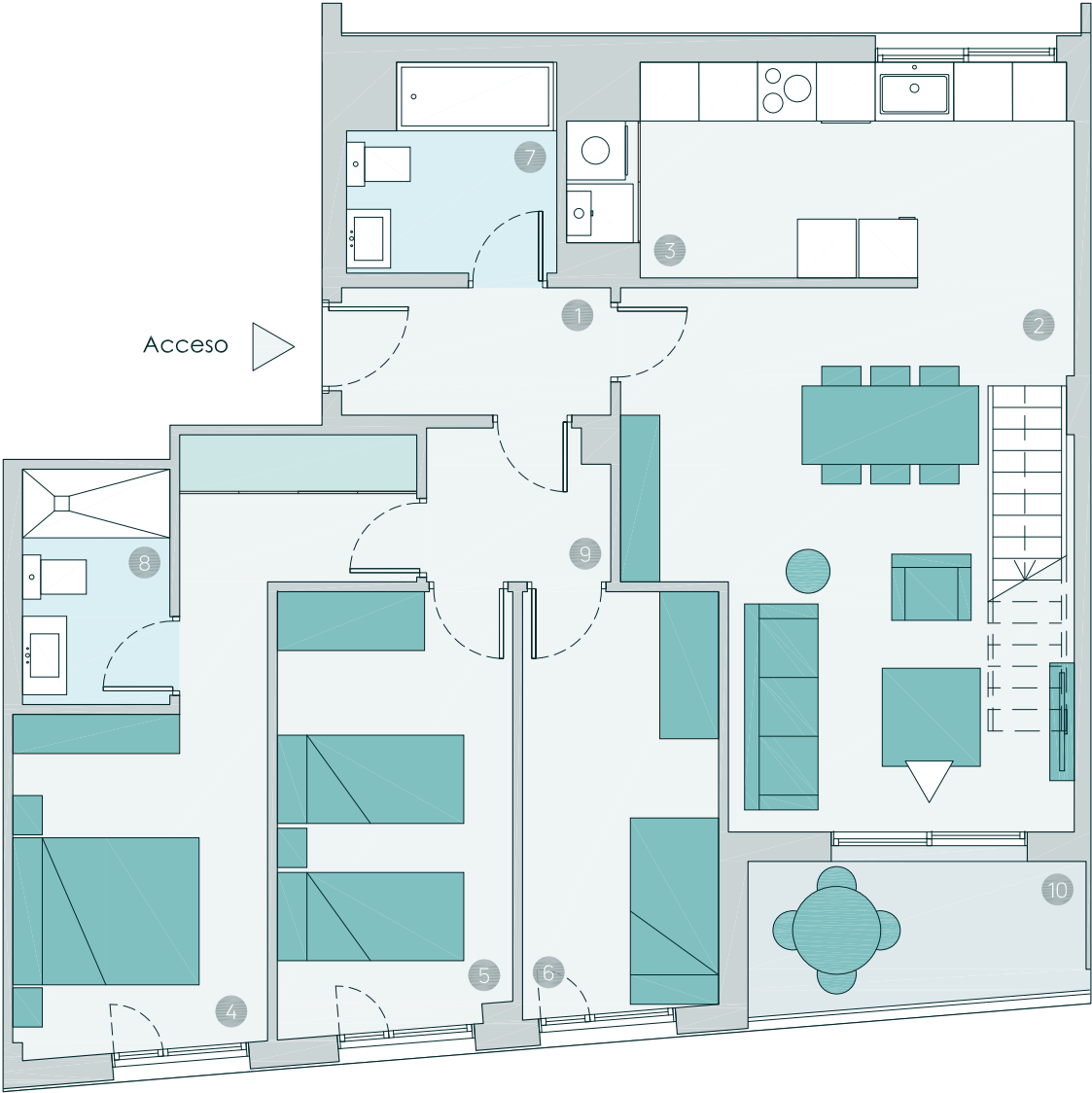
Útil interior aproximada	83,22 m ²
Útil exterior aproximada	67,13 m ²

Construida cerrada	103,98 m ²
Construida con E.Comunes	121,94 m ²

Superficies útiles por estancia

1 Vestibulo	3,57 m ²
2 Estar-comedor-cocina	28,54 m ²
3 Lavadero	3,00 m ²
4 Dormitorio principal	13,75 m ²
5 Dormitorio 2	10,68 m ²
6 Dormitorio 3	8,58 m ²
7 Baño 1	4,25 m ²
8 Baño 2	3,61 m ²
9 Distribuidor	2,84 m ²
10 Terraza	5,34 m ²
11 Escalera interior	2,82 m ²
12 Rellano acceso	1,58 m ²
13 Terraza solarium	61,79 m ²

Plano de conjunto



0 1 2 5

Escala gráfica

Advertencia Legal. La información gráfica contenida en este soporte es orientativa, elaborada a partir del proyecto básico del edificio, y no tiene carácter contractual, por lo que podrá ser modificada por la empresa promotora durante la ejecución de las obras por causas de índole técnica, jurídica y comercial. Asimismo, el mobiliario, la decoración, los elementos de ambientación y los electrodomésticos incluidos son de carácter decorativo y no son objeto de contratación.

Nº Edición 00
Fecha 31/03/2022

CULMIA
Destino, tu hogar

Culmia Can Mare

Vivienda 1

Escalera / Portal E
Planta/s Planta 4

Superficies

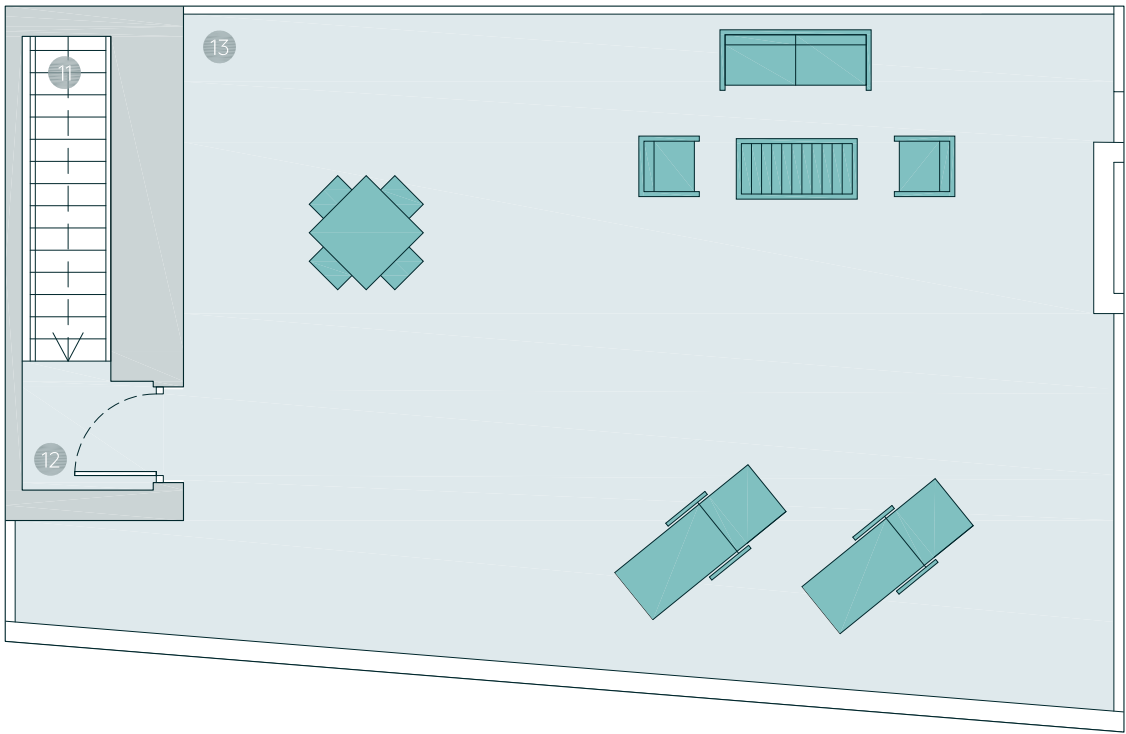
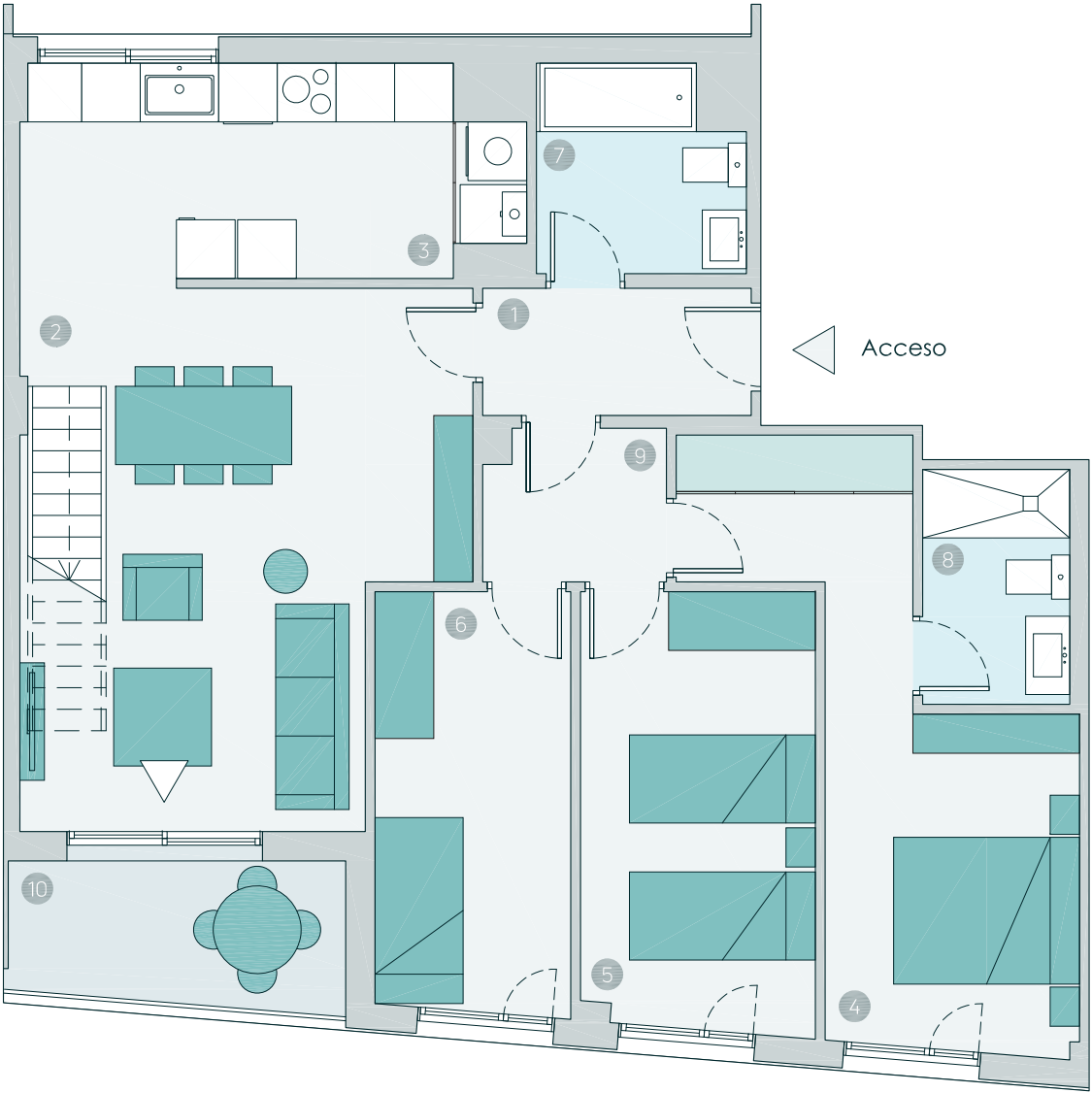
Útil interior aproximada 83,22 m²
Útil exterior aproximada 67,13 m²

Construida cerrada 103,98 m²
Construida con E.Comunes 121,94 m²

Superficies útiles por estancia

- 1 Vestibulo 3,57 m²
- 2 Estar-comedor-cocina 28,54 m²
- 3 Lavadero 3,00 m²
- 4 Dormitorio principal 13,75 m²
- 5 Dormitorio 2 10,68 m²
- 6 Dormitorio 3 8,58 m²
- 7 Baño 1 4,25 m²
- 8 Baño 2 3,61 m²
- 9 Distribuidor 2,84 m²
- 10 Terraza 5,34 m²
- 11 Escalera interior 2,82 m²
- 12 Rellano acceso 1,58 m²
- 13 Terraza solarium 61,79 m²

Plano de conjunto



0 1 2 5

Escala gráfica

Advertencia Legal. La información gráfica contenida en este soporte es orientativa, elaborada a partir del proyecto básico del edificio, y no tiene carácter contractual, por lo que podrá ser modificada por la empresa promotora durante la ejecución de las obras por causas de índole técnica, jurídica y comercial. Asimismo, el mobiliario, la decoración, los elementos de ambientación y los electrodomésticos incluidos son de carácter decorativo y no son objeto de contratación.

Nº Edición 00
Fecha 31/03/2022

CULMIA
Destino, tu hogar

Culmia Can Mare

Vivienda 2

Escalera / Portal	E
Planta/s	Planta 4

Superficies

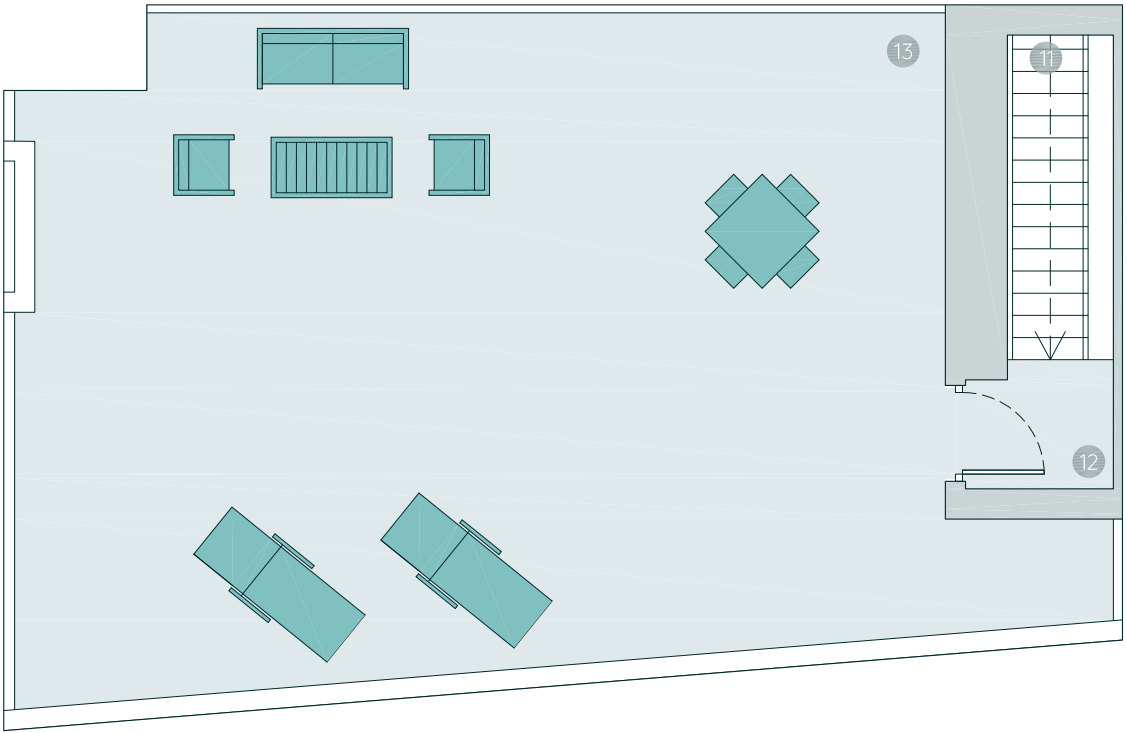
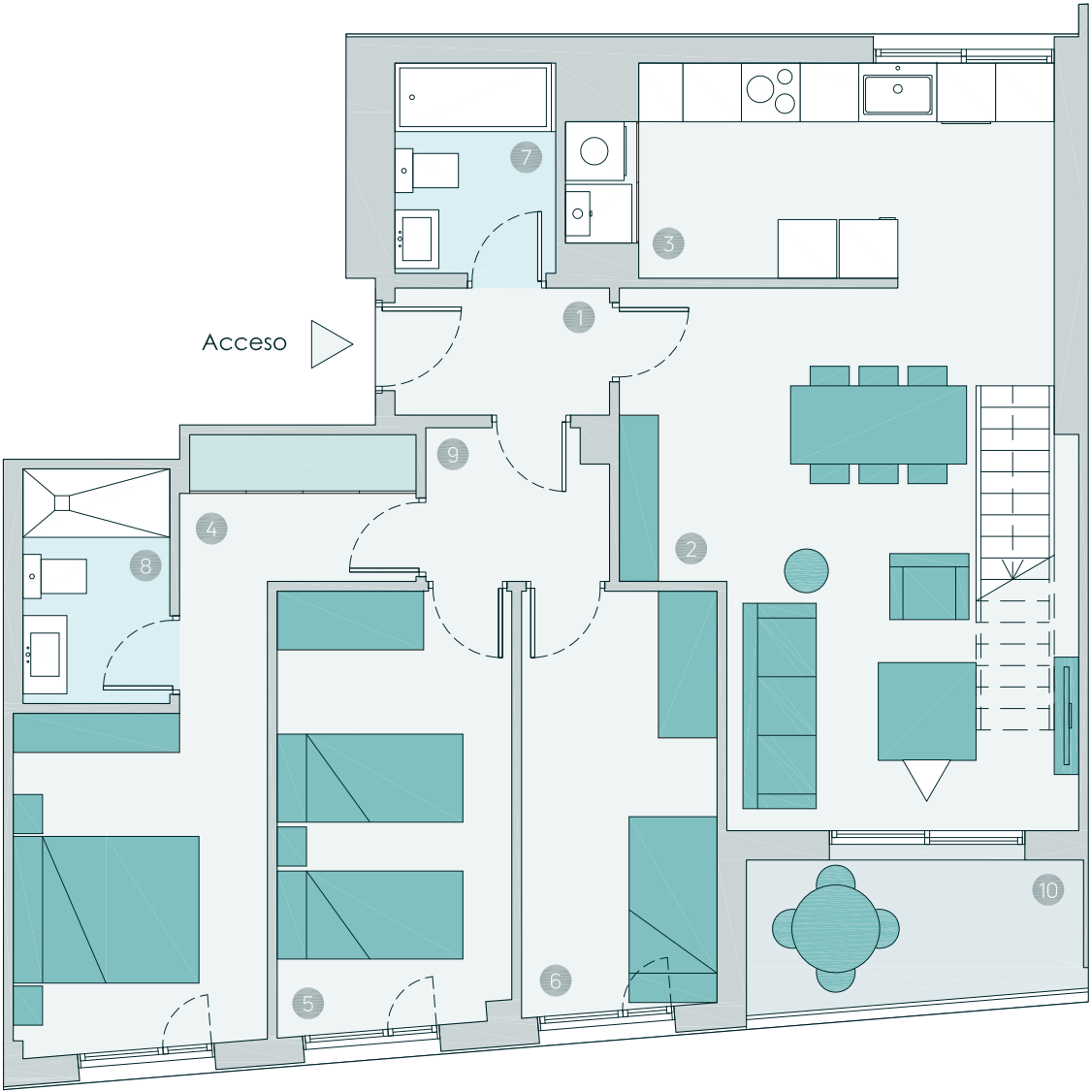
Útil interior aproximada	81,34 m ²
Útil exterior aproximada	66,14 m ²

Construida cerrada	102,69 m ²
Construida con E.Comunes	120,42 m ²

Superficies útiles por estancia

1 Vestibulo	2,85 m ²
2 Estar-comedor-cocina	27,93 m ²
3 Lavadero	3,00 m ²
4 Dormitorio principal	13,69 m ²
5 Dormitorio 2	10,69 m ²
6 Dormitorio 3	8,58 m ²
7 Baño 1	3,54 m ²
8 Baño 2	3,61 m ²
9 Distribuidor	2,84 m ²
10 Terraza	5,34 m ²
11 Escalera interior	2,82 m ²
12 Rellano acceso	1,79 m ²
13 Terraza solarium	60,80 m ²

Plano de conjunto



Advertencia Legal. La información gráfica contenida en este soporte es orientativa, elaborada a partir del proyecto básico del edificio, y no tiene carácter contractual, por lo que podrá ser modificada por la empresa promotora durante la ejecución de las obras por causas de índole técnica, jurídica y comercial. Asimismo, el mobiliario, la decoración, los elementos de ambientación y los electrodomésticos incluidos son de carácter decorativo y no son objeto de contratación.

Nº Edición 00
Fecha 31/03/2022

CULMIA
Destino, tu hogar

Culmia Can Mare

Vivienda 1

Escalera / Portal F
Planta/s Planta 4

Superficies

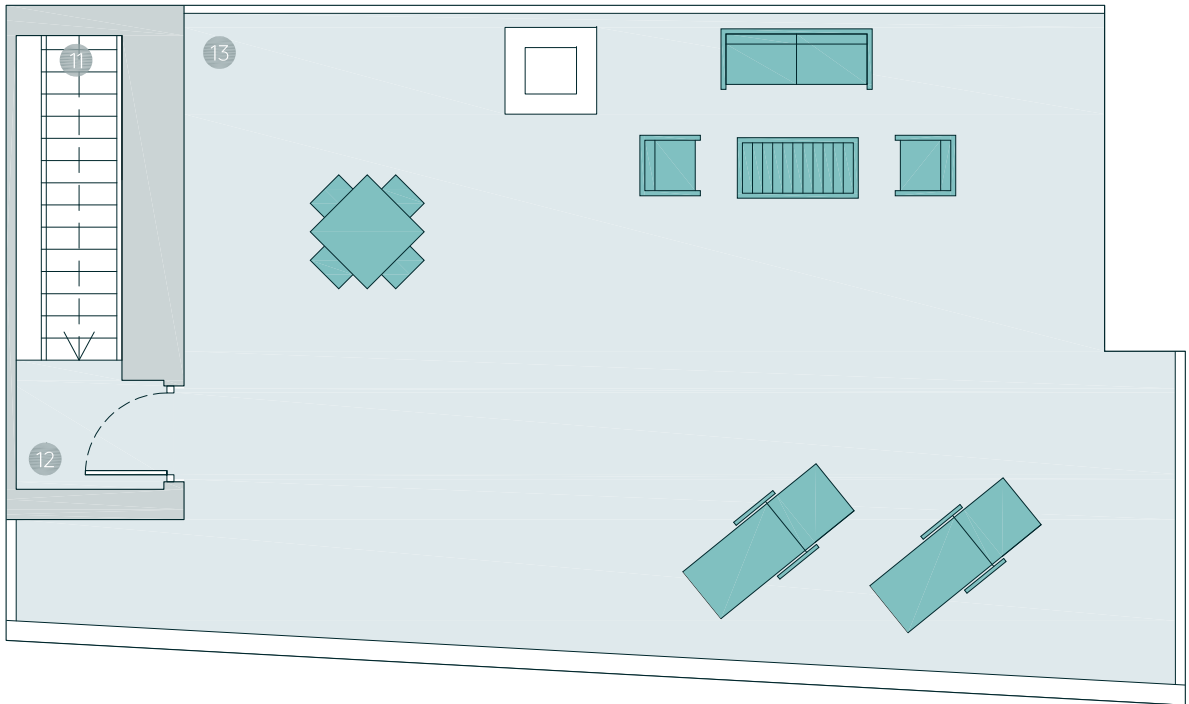
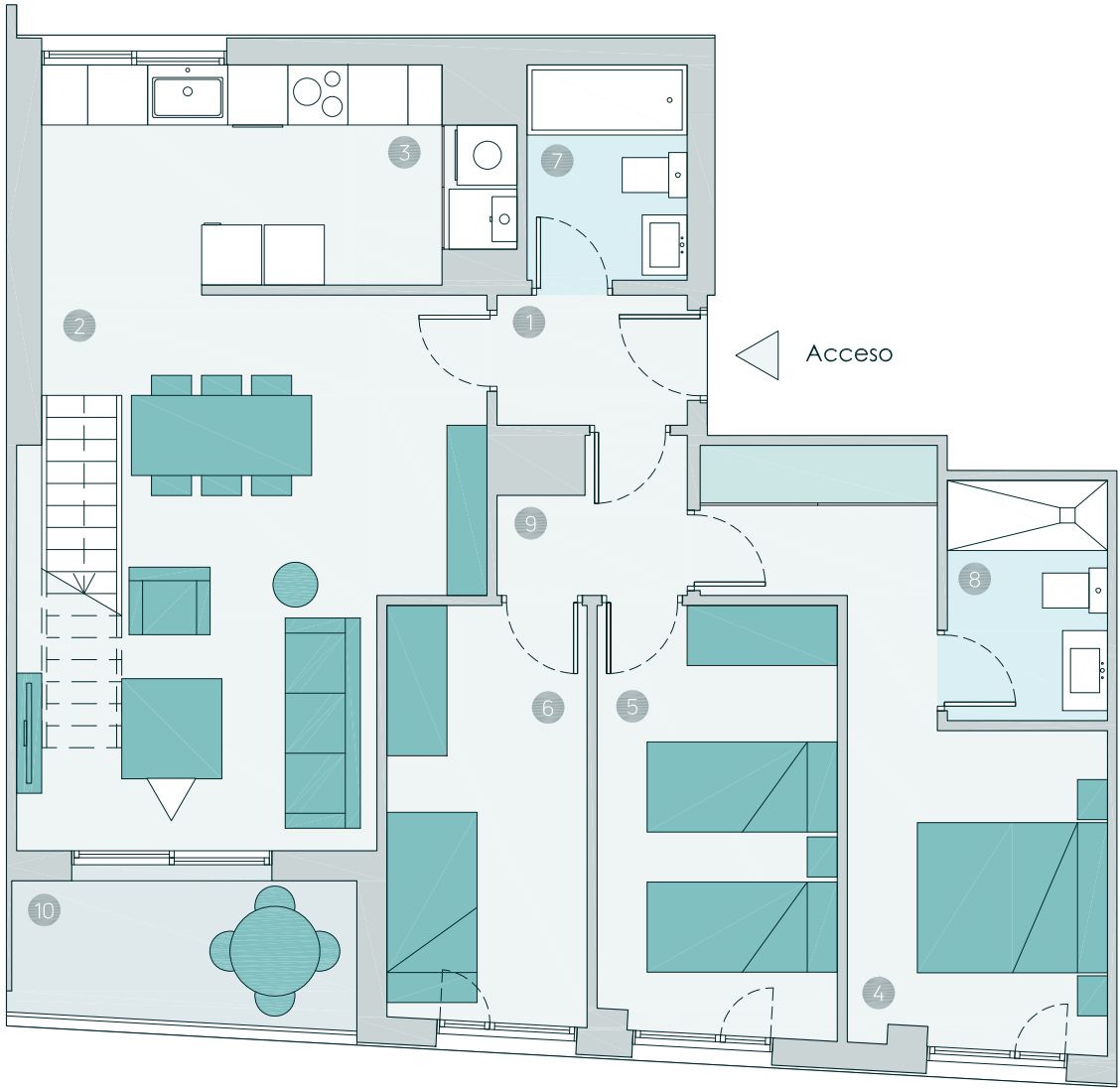
Útil interior aproximada 78,77 m²
Útil exterior aproximada 66,62 m²

Construida cerrada 99,56 m²
Construida con E.Comunes 118,19 m²

Superficies útiles por estancia

- 1 Vestibulo 2,47 m²
- 2 Estar-comedor-cocina 27,38 m²
- 3 Lavadero 3,00 m²
- 4 Dormitorio principal 12,96 m²
- 5 Dormitorio 2 10,23 m²
- 6 Dormitorio 3 8,33 m²
- 7 Baño 1 3,44 m²
- 8 Baño 2 3,84 m²
- 9 Distribuidor 2,51 m²
- 10 Terraza 5,19 m²
- 11 Escalera interior 2,82 m²
- 12 Rellano acceso 1,79 m²
- 13 Terraza solarium 61,43 m²

Plano de conjunto



Advertencia Legal. La información gráfica contenida en este soporte es orientativa, elaborada a partir del proyecto básico del edificio, y no tiene carácter contractual, por lo que podrá ser modificada por la empresa promotora durante la ejecución de las obras por causas de índole técnica, jurídica y comercial. Asimismo, el mobiliario, la decoración, los elementos de ambientación y los electrodomésticos incluidos son de carácter decorativo y no son objeto de contratación.

Nº Edición 00
Fecha 31/03/2022

CULMIA
Destino, tu hogar

Culmia Can Mare

Vivienda 2

Escalera / Portal F
Planta/s Planta 4

Superficies

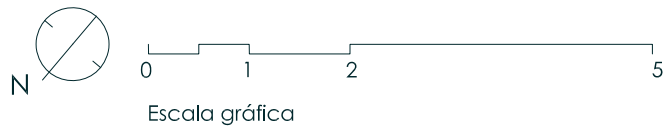
Útil interior aproximada 78,69 m²
Útil exterior aproximada 45,38 m²

Construida cerrada 100,32 m²
Construida con E.Comunes 119,09 m²

Superficies útiles por estancia

- | | |
|------------------------|----------------------|
| 1 Vestibulo | 2,52 m ² |
| 2 Estar-comedor | 19,51 m ² |
| 3 Cocina | 6,65 m ² |
| 4 Lavadero | 3,00 m ² |
| 5 Dormitorio principal | 10,93 m ² |
| 6 Dormitorio 2 | 8,72 m ² |
| 7 Dormitorio 3 | 8,12 m ² |
| 8 Baño 1 | 3,29 m ² |
| 9 Baño 2 | 3,71 m ² |
| 10 Distribuidor | 4,89 m ² |
| 11 Terraza | 7,48 m ² |
| 12 Escalera interior | 3,45 m ² |
| 13 Rellano acceso | 3,90 m ² |
| 14 Terraza solarium | 37,90 m ² |

Plano de conjunto



Advertencia Legal. La información gráfica contenida en este soporte es orientativa, elaborada a partir del proyecto básico del edificio, y no tiene carácter contractual, por lo que podrá ser modificada por la empresa promotora durante la ejecución de las obras por causas de índole técnica, jurídica y comercial. Asimismo, el mobiliario, la decoración, los elementos de ambientación y los electrodomésticos incluidos son de carácter decorativo y no son objeto de contratación.

Nº Edición 00
Fecha 31/03/2022

CULMIA
Destino, tu hogar

Culmia Can Mare

Vivienda 1

Escalera / Portal G
Planta/s Planta 4

Superficies

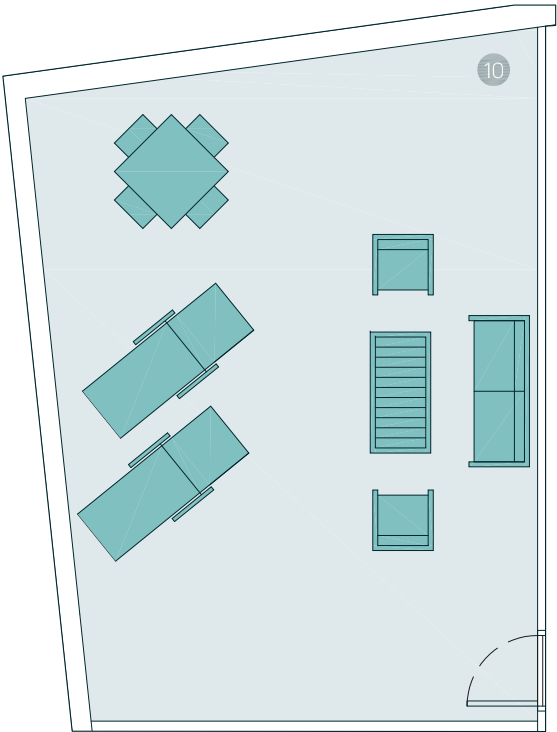
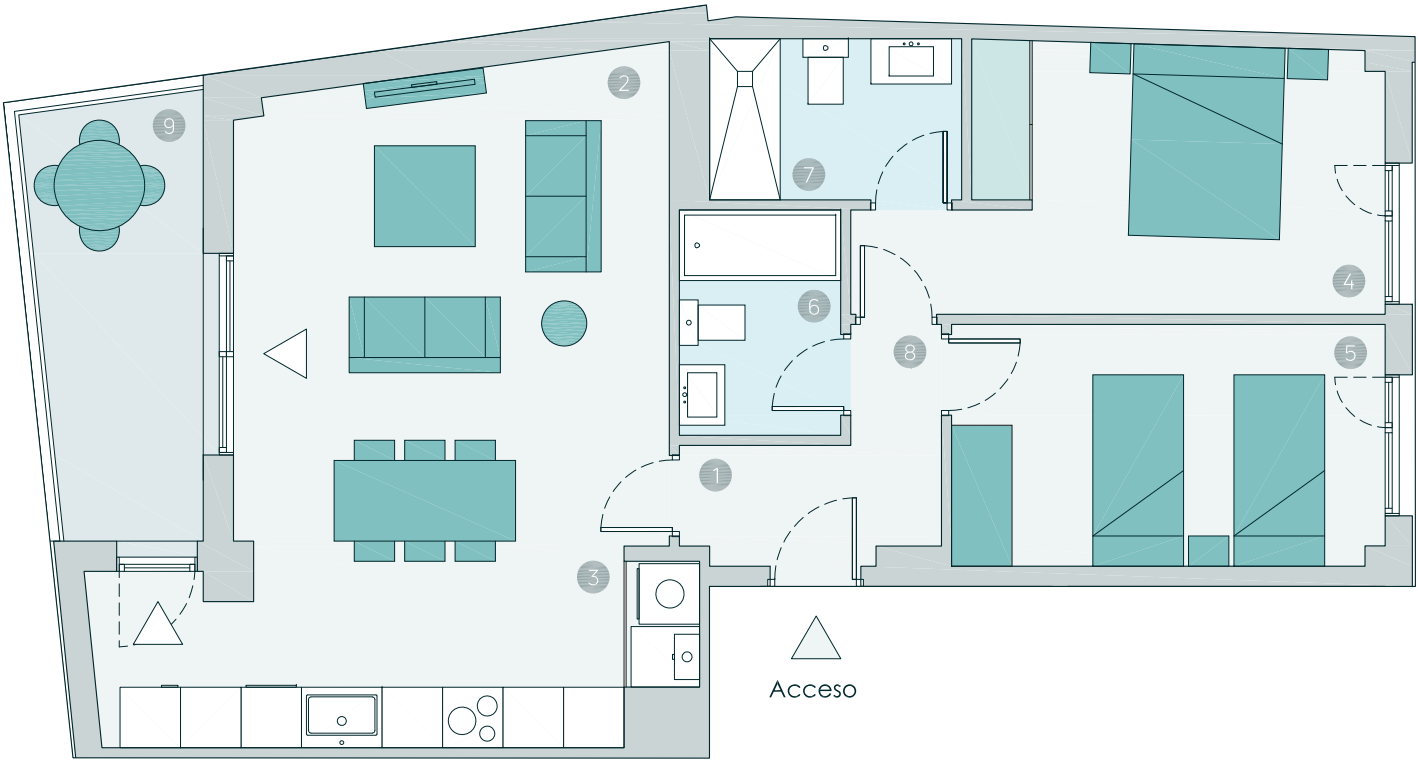
Útil interior aproximada 65,16 m²
Útil exterior aproximada 38,63 m²

Construida cerrada 76,78 m²
Construida con E.Comunes 91,10 m²

Superficies útiles por estancia

- 1 Vestibulo 2,93 m²
- 2 Estar-comedor-cocina 28,22 m²
- 3 Lavadero 3,00 m²
- 4 Dormitorio principal 12,09 m²
- 5 Dormitorio 2 10,27 m²
- 6 Baño 1 3,57 m²
- 7 Baño 2 4,00 m²
- 8 Distribuidor 1,08 m²
- 9 Terraza 7,46 m²
- 10 Terraza solarium 31,17 m²

Plano de conjunto



Advertencia Legal. La información gráfica contenida en este soporte es orientativa, elaborada a partir del proyecto básico del edificio, y no tiene carácter contractual, por lo que podrá ser modificada por la empresa promotora durante la ejecución de las obras por causas de índole técnica, jurídica y comercial. Asimismo, el mobiliario, la decoración, los elementos de ambientación y los electrodomésticos incluidos son de carácter decorativo y no son objeto de contratación.

Nº Edición 00
Fecha 31/03/2022

CULMIA
Destino, tu hogar

Culmia Can Mare

Vivienda 1

Escalera / Portal	G
Planta/s	Planta 4

Superficies

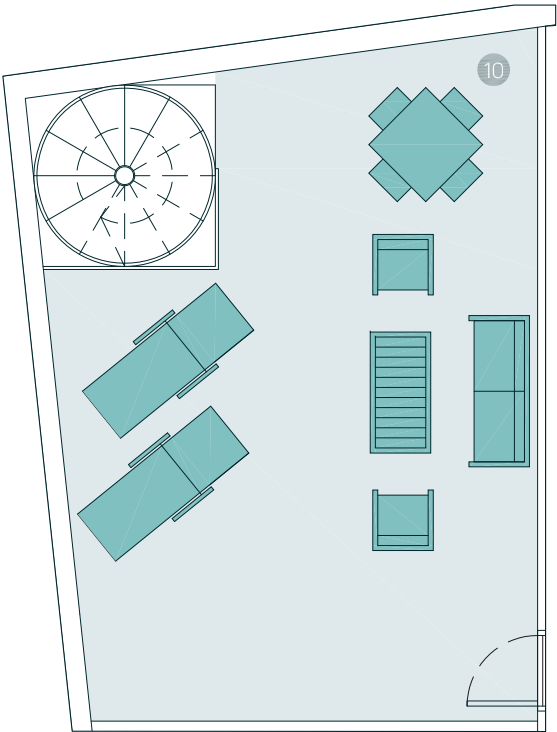
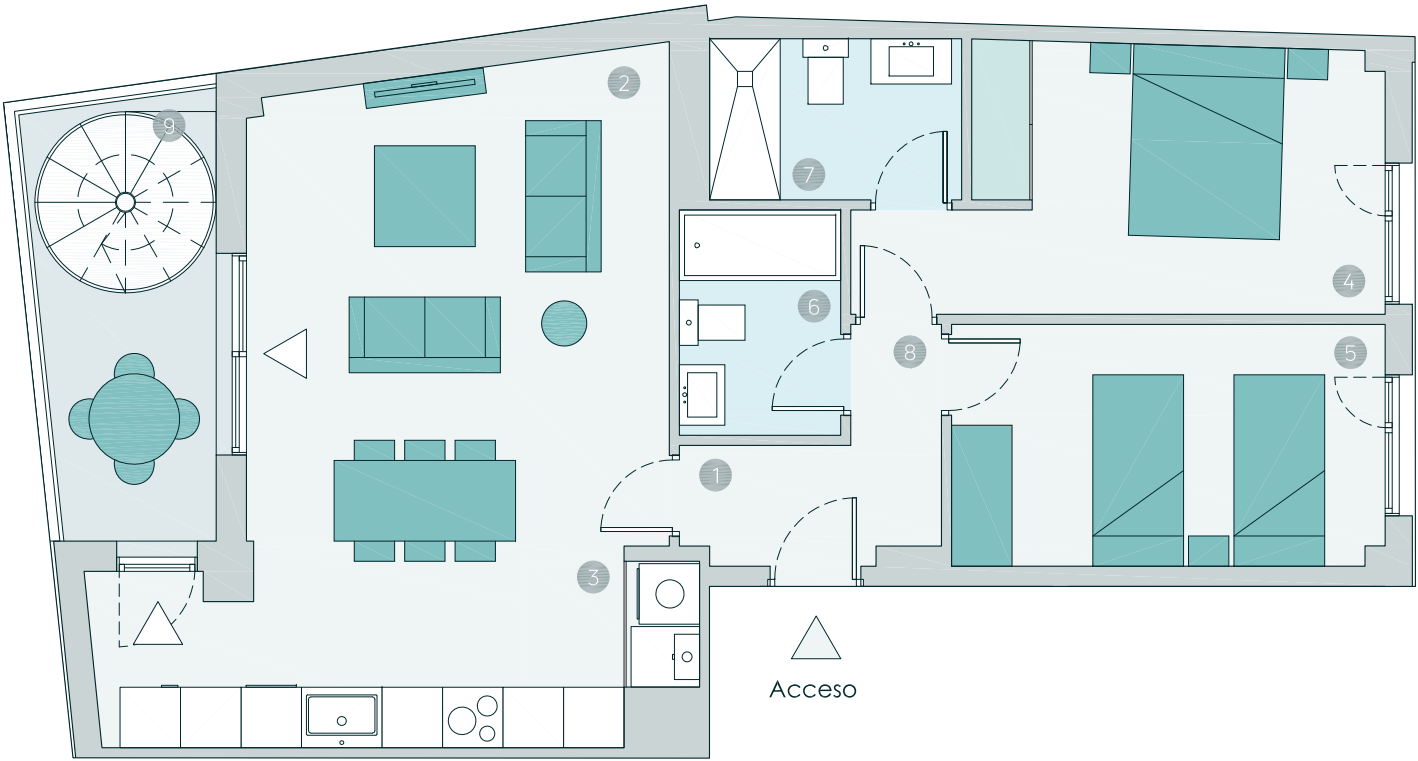
Útil interior aproximada	65,16 m ²
Útil exterior aproximada	38,63 m ²

Construida cerrada	76,18 m ²
Construida con E.Comunes	90,50 m ²

Superficies útiles por estancia

1	Vestibulo	2,93 m ²
2	Estar-comedor-cocina	27,68 m ²
3	Lavadero	3,00 m ²
4	Dormitorio principal	12,09 m ²
5	Dormitorio 2	10,27 m ²
6	Baño 1	3,57 m ²
7	Baño 2	4,00 m ²
8	Distribuidor	1,08 m ²
9	Terraza- escalera	8,04 m ²
10	Terraza solarium	27,84 m ²

Plano de conjunto



Escala gráfica

Advertencia Legal. La información gráfica contenida en este soporte es orientativa, elaborada a partir del proyecto básico del edificio, y no tiene carácter contractual, por lo que podrá ser modificada por la empresa promotora durante la ejecución de las obras por causas de índole técnica, jurídica y comercial. Asimismo, el mobiliario, la decoración, los elementos de ambientación y los electrodomésticos incluidos son de carácter decorativo y no son objeto de contratación.

Nº Edición 00
Fecha 31/03/2022

CULMIA
Destino, tu hogar

Culmia Can Mare

Vivienda 2

Escalera / Portal	G
Planta/s	Planta 4

Superficies

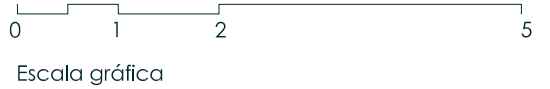
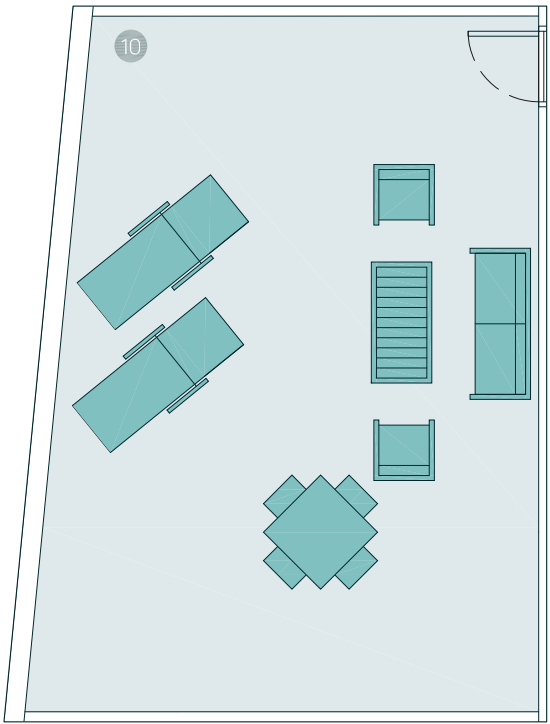
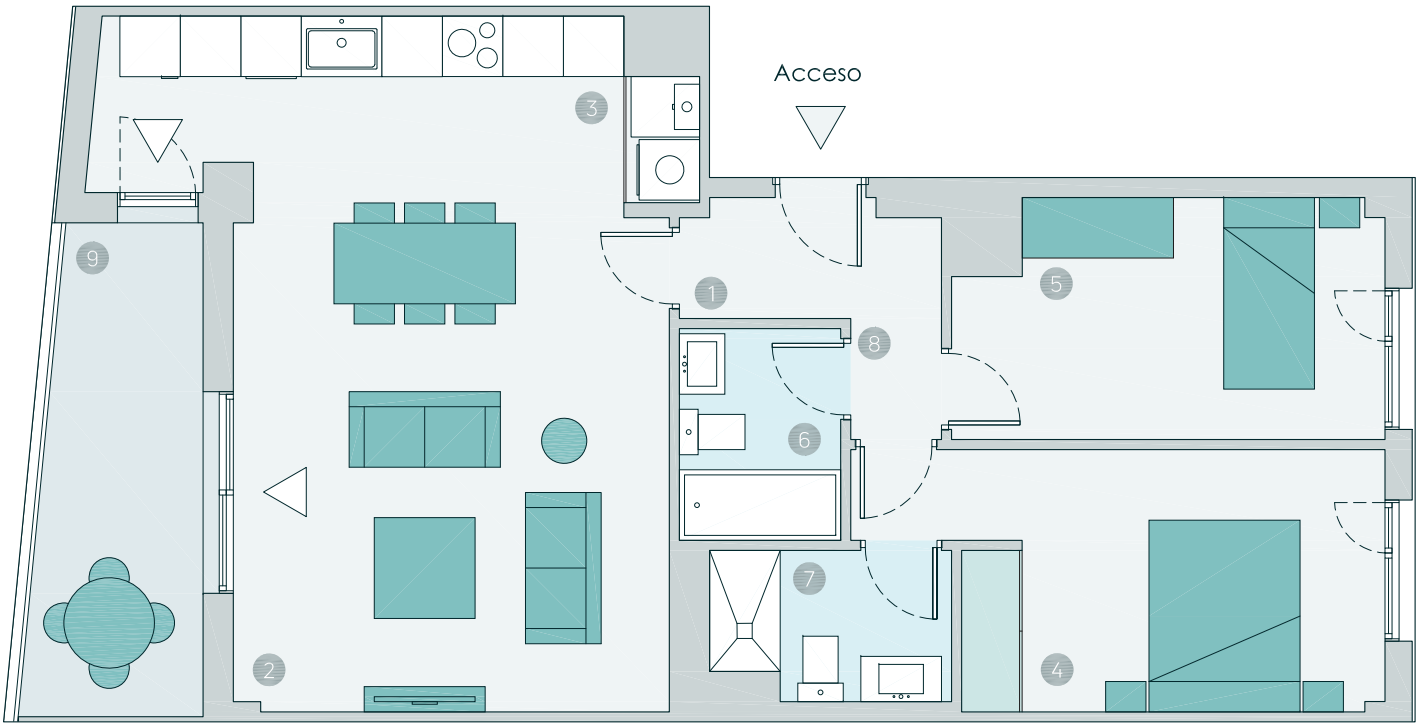
Útil interior aproximada	64,35 m ²
Útil exterior aproximada	41,12 m ²

Construida cerrada	75,55 m ²
Construida con E.Comunes	89,64 m ²

Superficies útiles por estancia

1	Vestibulo	2,93 m ²
2	Estar-comedor-cocina	29,07 m ²
3	Lavadero	3,00 m ²
4	Dormitorio principal	11,79 m ²
5	Dormitorio 2	9,73 m ²
6	Baño 1	3,36 m ²
7	Baño 2	3,39 m ²
8	Distribuidor	1,08 m ²
9	Terraza	8,27 m ²
10	Terraza solarium	32,85 m ²

Plano de conjunto



Advertencia Legal. La información gráfica contenida en este soporte es orientativa, elaborada a partir del proyecto básico del edificio, y no tiene carácter contractual, por lo que podrá ser modificada por la empresa promotora durante la ejecución de las obras por causas de índole técnica, jurídica y comercial. Asimismo, el mobiliario, la decoración, los elementos de ambientación y los electrodomésticos incluidos son de carácter decorativo y no son objeto de contratación.

Nº Edición 00
Fecha 31/03/2022

CULMIA
Destino, tu hogar

Culmia Can Mare

Vivienda 2

Escalera / Portal	G
Planta/s	Planta 4

Superficies

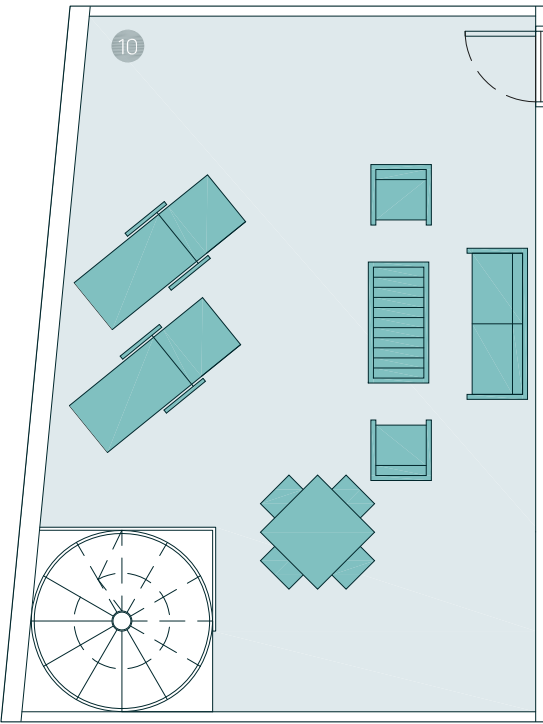
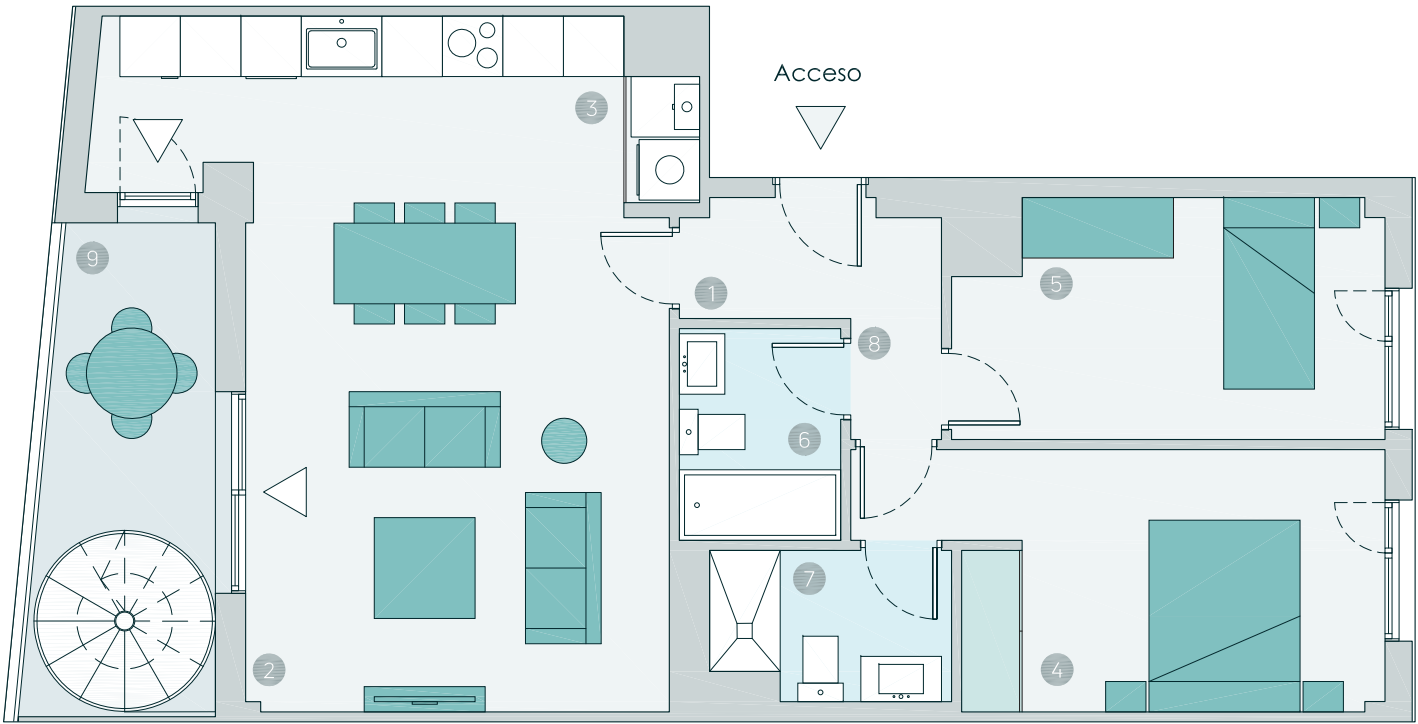
Útil interior aproximada	64,35 m ²
Útil exterior aproximada	41,12 m ²

Construida cerrada	74,94 m ²
Construida con E.Comunes	89,03 m ²

Superficies útiles por estancia

1	Vestibulo	2,93 m ²
2	Estar-comedor-cocina	28,50 m ²
3	Lavadero	3,00 m ²
4	Dormitorio principal	11,79 m ²
5	Dormitorio 2	9,73 m ²
6	Baño 1	3,36 m ²
7	Baño 2	3,39 m ²
8	Distribuidor	1,08 m ²
9	Terraza- escalera	8,87 m ²
10	Terraza solarium	29,52 m ²

Plano de conjunto



Escala gráfica

Advertencia Legal. La información gráfica contenida en este soporte es orientativa, elaborada a partir del proyecto básico del edificio, y no tiene carácter contractual, por lo que podrá ser modificada por la empresa promotora durante la ejecución de las obras por causas de índole técnica, jurídica y comercial. Asimismo, el mobiliario, la decoración, los elementos de ambientación y los electrodomésticos incluidos son de carácter decorativo y no son objeto de contratación.

Nº Edición 00
Fecha 31/03/2022

CULMIA
Destino, tu hogar

Culmia Can Mare

Vivienda 1

Escalera / Portal H
Planta/s Planta 4

Superficies

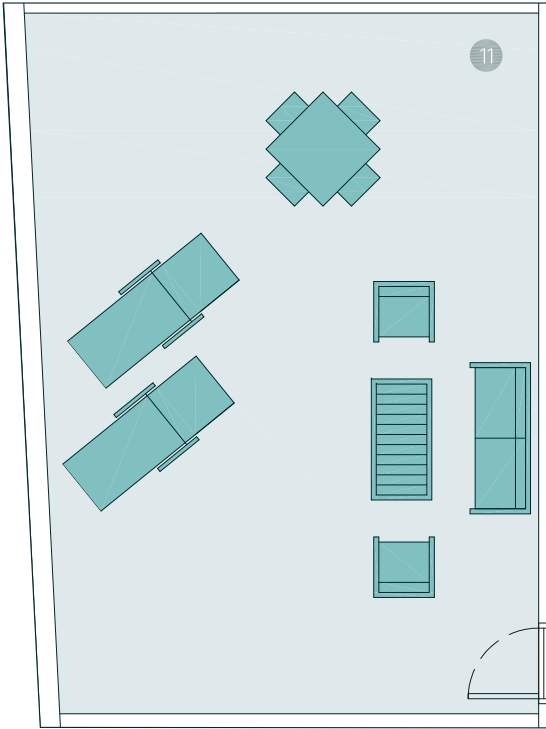
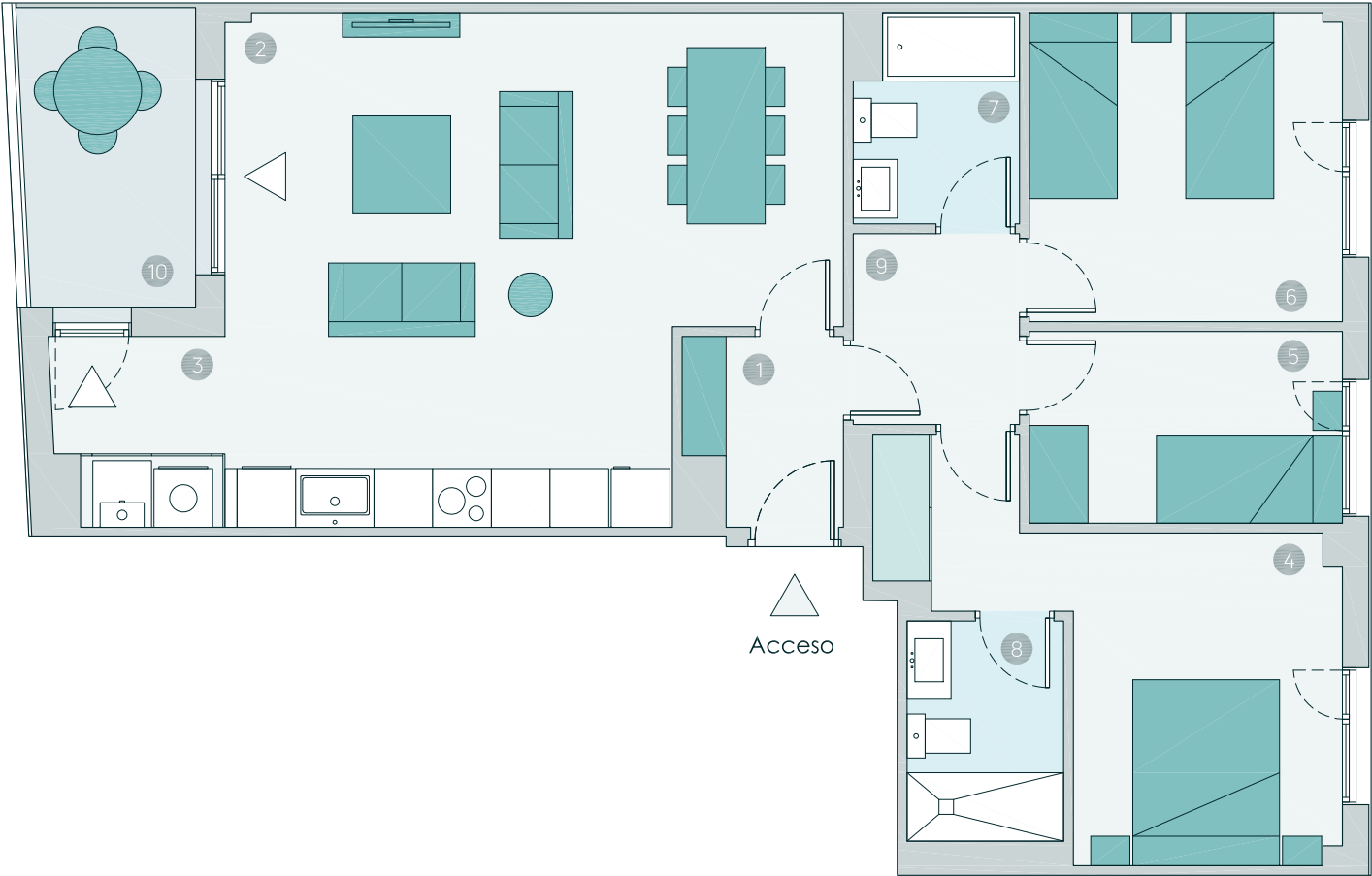
Útil interior aproximada 74,72 m²
Útil exterior aproximada 40,07 m²

Construida cerrada 86,47 m²
Construida con E.Comunes 100,25 m²

Superficies útiles por estancia

- 1 Vestibulo 2,89 m²
- 2 Estar-comedor-cocina 29,66 m²
- 3 Lavadero 3,23 m²
- 4 Dormitorio principal 12,21 m²
- 5 Dormitorio 2 6,27 m²
- 6 Dormitorio 3 10,09 m²
- 7 Baño 1 3,46 m²
- 8 Baño 2 3,60 m²
- 9 Distribuidor 3,31 m²
- 10 Terraza 5,84 m²
- 11 Terraza solarium 34,23 m²

Plano de conjunto



Advertencia Legal. La información gráfica contenida en este soporte es orientativa, elaborada a partir del proyecto básico del edificio, y no tiene carácter contractual, por lo que podrá ser modificada por la empresa promotora durante la ejecución de las obras por causas de índole técnica, jurídica y comercial. Asimismo, el mobiliario, la decoración, los elementos de ambientación y los electrodomésticos incluidos son de carácter decorativo y no son objeto de contratación.

Nº Edición 00
Fecha 31/03/2022

CULMIA
Destino, tu hogar

Culmia Can Mare

Vivienda 2

Escalera / Portal	H
Planta/s	Planta 4

Superficies

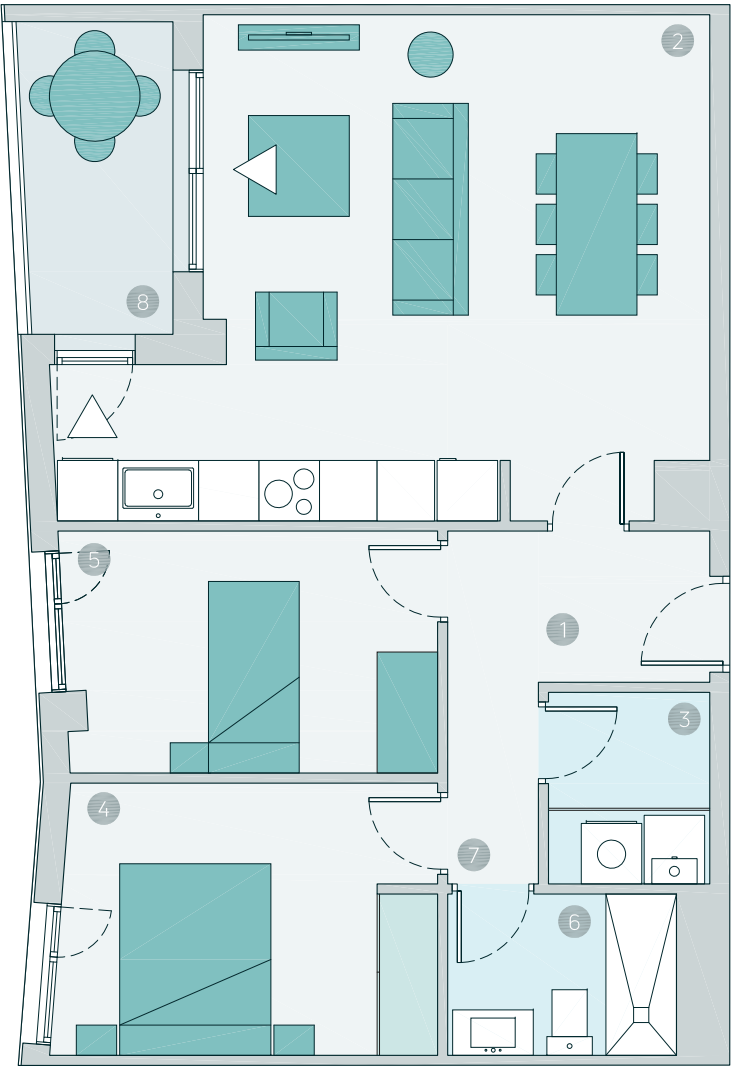
Útil interior aproximada	58,27 m ²
Útil exterior aproximada	36,79 m ²

Construida cerrada	67,47 m ²
Construida con E.Comunes	78,22 m ²

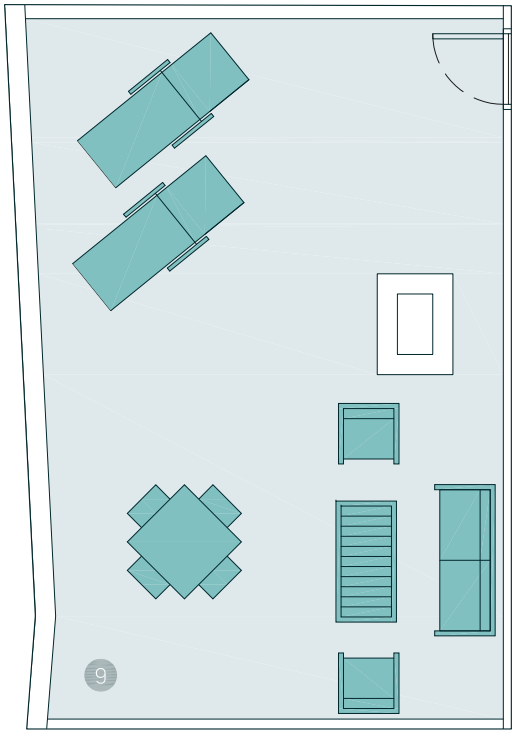
Superficies útiles por estancia

1	Vestíbulo	2,55 m ²
2	Estar-comedor-cocina	27,04 m ²
3	Lavadero	3,04 m ²
4	Dormitorio principal	10,05 m ²
5	Dormitorio 2	8,81 m ²
6	Baño 1	3,63 m ²
7	Distribuidor	3,15 m ²
8	Terraza	5,03 m ²
9	Terraza solarium	31,76 m ²

Plano de conjunto



Acceso



0 1 2 5

Escala gráfica

Advertencia Legal. La información gráfica contenida en este soporte es orientativa, elaborada a partir del proyecto básico del edificio, y no tiene carácter contractual, por lo que podrá ser modificada por la empresa promotora durante la ejecución de las obras por causas de índole técnica, jurídica y comercial. Asimismo, el mobiliario, la decoración, los elementos de ambientación y los electrodomésticos incluidos son de carácter decorativo y no son objeto de contratación.

Nº Edición 00
Fecha 31/03/2022

CULMIA
Destino, tu hogar

Culmia Can Mare

Vivienda 3

Escalera / Portal	H
Planta/s	Planta 4

Superficies

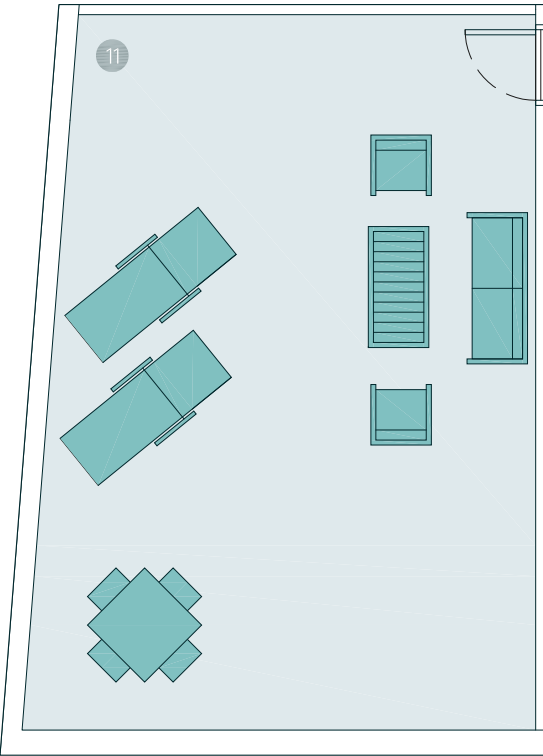
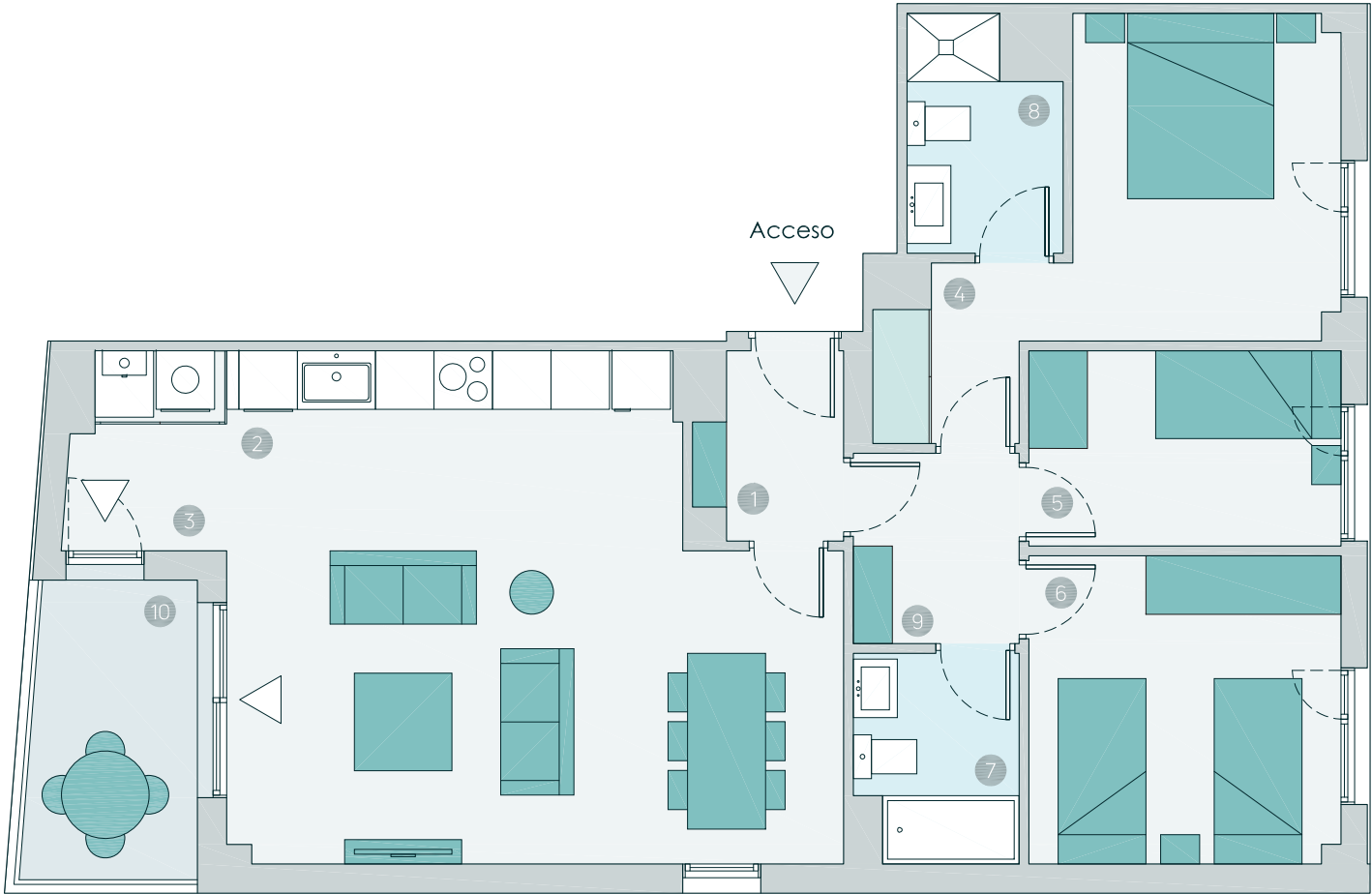
Útil interior aproximada	74,30 m ²
Útil exterior aproximada	39,85 m ²

Construida cerrada	88,82 m ²
Construida con E.Comunes	102,98 m ²

Superficies útiles por estancia

1	Vestíbulo	2,64 m ²
2	Estar-comedor-cocina	29,76 m ²
3	Lavadero	3,11 m ²
4	Dormitorio principal	12,07 m ²
5	Dormitorio 2	6,40 m ²
6	Dormitorio 3	10,07 m ²
7	Baño 1	3,46 m ²
8	Baño 2	3,48 m ²
9	Distribuidor	3,31 m ²
10	Terraza	5,69 m ²
11	Terraza solarium	34,16 m ²

Plano de conjunto



Escala gráfica

Advertencia Legal. La información gráfica contenida en este soporte es orientativa, elaborada a partir del proyecto básico del edificio, y no tiene carácter contractual, por lo que podrá ser modificada por la empresa promotora durante la ejecución de las obras por causas de índole técnica, jurídica y comercial. Asimismo, el mobiliario, la decoración, los elementos de ambientación y los electrodomésticos incluidos son de carácter decorativo y no son objeto de contratación.

Nº Edición 00
Fecha 31/03/2022

CULMIA
Destino, tu hogar

Culmia Can Mare

Vivienda 3

Escalera / Portal H
Planta/s Planta 4

Superficies

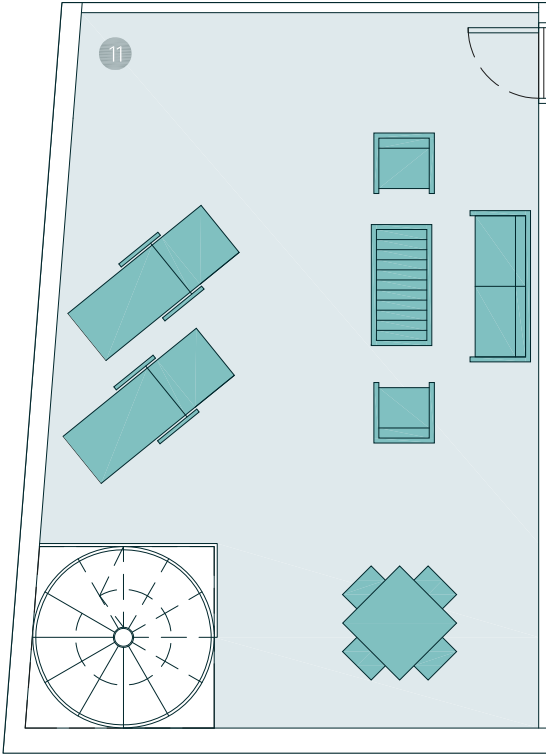
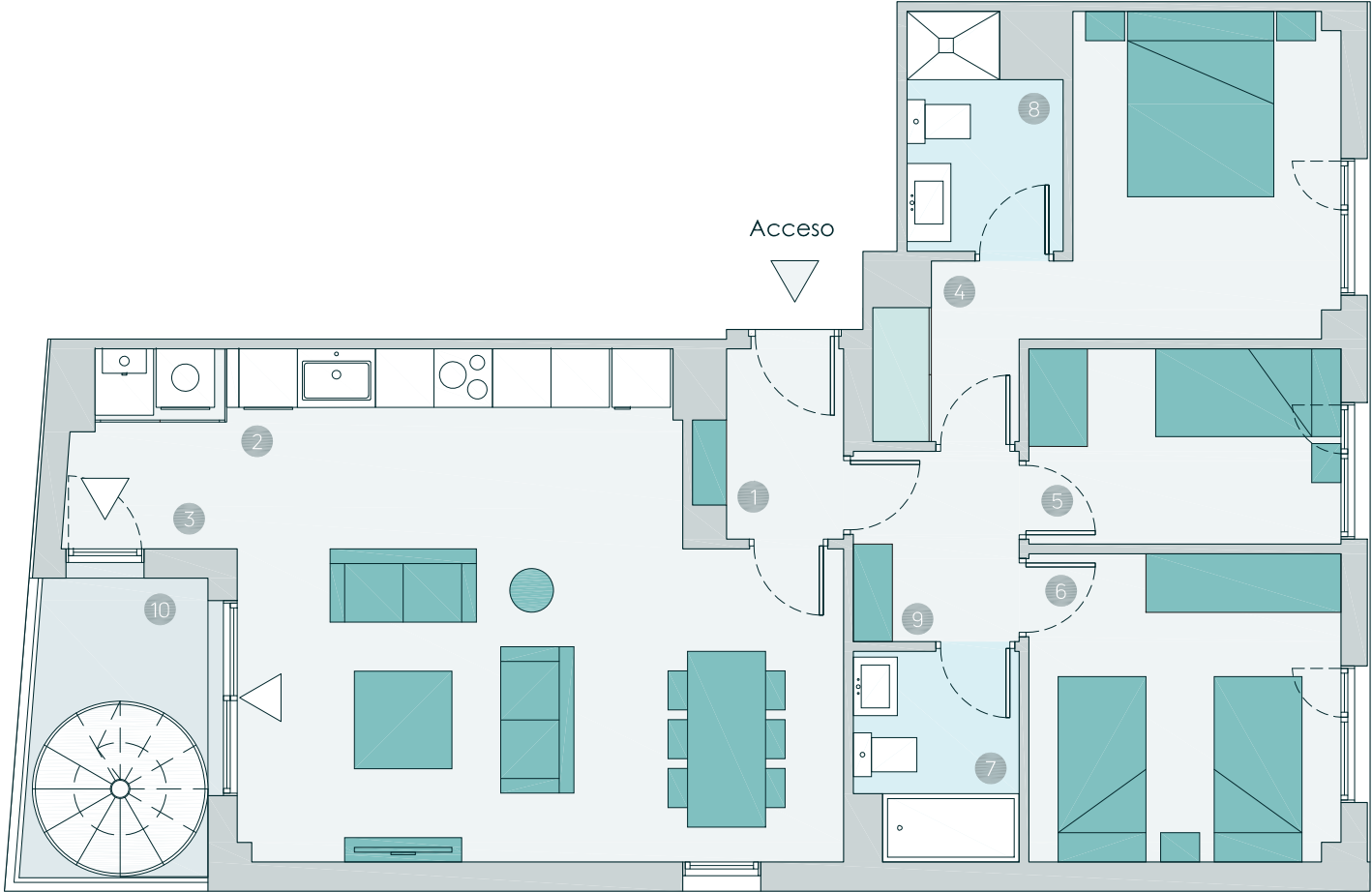
Útil interior aproximada 74,30 m²
Útil exterior aproximada 39,85 m²

Construida cerrada 88,48 m²
Construida con E.Comunes 102,64 m²

Superficies útiles por estancia

- | | | |
|----|----------------------|----------------------|
| 1 | Vestíbulo | 2,64 m ² |
| 2 | Estar-comedor-cocina | 29,44 m ² |
| 3 | Lavadero | 3,11 m ² |
| 4 | Dormitorio principal | 12,07 m ² |
| 5 | Dormitorio 2 | 6,40 m ² |
| 6 | Dormitorio 3 | 10,07 m ² |
| 7 | Baño 1 | 3,46 m ² |
| 8 | Baño 2 | 3,48 m ² |
| 9 | Distribuidor | 3,31 m ² |
| 10 | Terraza- escalera | 6,02 m ² |
| 11 | Terraza solarium | 30,83 m ² |

Plano de conjunto



0 1 2 5

Escala gráfica

Advertencia Legal. La información gráfica contenida en este soporte es orientativa, elaborada a partir del proyecto básico del edificio, y no tiene carácter contractual, por lo que podrá ser modificada por la empresa promotora durante la ejecución de las obras por causas de índole técnica, jurídica y comercial. Asimismo, el mobiliario, la decoración, los elementos de ambientación y los electrodomésticos incluidos son de carácter decorativo y no son objeto de contratación.

Nº Edición 00
Fecha 31/03/2022

CULMIA
Destino, tu hogar